



N°30

29/10/2024



Animateurs filières

Céréales à paille

Philippe PENICHOU
FREDON N-A
philippe.penichou@fredon-na.fr
Suppléance : **CDA 87**
valerie.lacorre@haute-
vienne.chambagri.fr

Maïs

Valérie LACORRE / **CDA 87**
valerie.lacorre@haute-
vienne.chambagri.fr

Suppléance : **FREDON N-A**
philippe.penichou@fredon-na.fr

Oléagineux

Valérie LACORRE / **CDA 87**
valerie.lacorre@haute-
vienne.chambagri.fr

Suppléance : **FREDON N-A**
philippe.penichou@fredon-na.fr

Directeur de

publication

Luc SERVANT
Président de la Chambre
Régionale Nouvelle-Aquitaine
Boulevard des Arcades
87060 LIMOGES Cedex 2
accueil@na.chambagri.fr

Supervision

DRAAF
Service Régional
de l'Alimentation
Nouvelle-Aquitaine
22 Rue des Pénitents Blancs
87000 LIMOGES

Supervision site de Poitiers

**Reproduction intégrale
de ce bulletin autorisée.
Reproduction partielle
autorisée avec la mention
« extrait du bulletin de
santé du végétal Nouvelle-
Aquitaine Grandes
cultures N°X
du JJ/MM/AA »**



Edition Limousin

Bulletin disponible sur bsv.na.chambagri.fr et sur le site de la DRAAF draaf.nouvelle-aquitaine.agriculture.gouv.fr/Bulletin-de-sante-du-vegetal
Recevez le Bulletin de votre choix GRATUITEMENT
en cliquant sur [Formulaire d'abonnement au BSV](#)

Consultez les [événements agro-écologiques](#) près de chez vous !

Ce qu'il faut retenir

Colza

- **Stades phénologiques** : les colzas du réseau sont au stade « 3 à 10 feuilles » BBCH 13 -1n.
- **Larves de grosses altises (altises d'hiver)** : simulation du cycle.
- **Tenthredes de la rave** : risque faible à nul pour les parcelles ayant dépassé le stade 6 feuilles BBCH16.
- **Pucerons** : pour les colzas qui sont dans les stades sensibles < à 6 feuilles BBCH16, restez très vigilant.
- **Charançons du Bourgeon Terminal** : la période de risque étant actuellement en cours, surveillez vos parcelles.
- **Phoma**

Céréales à paille

- **Stades phénologiques** : semis en cours à 1 feuille (BBCH 11).
- **Limaces** : cultures aux stades sensibles mais conditions peu favorables.
- **Pucerons d'automne** : aucun risque avant la levée. Conditions favorables.
- **Cicadelles des céréales** : aucun risque avant la levée. Conditions favorables.

➤ Prévisions météo (sources Météo France)

Retour d'un temps sec et ensoleillé pour toute la semaine après plus d'une année très arrosée.....avec des températures bien au-dessus des normales et notamment pour les maximales.

Limoges

MARDI 29	MERCREDI 30	JEUDI 31	VENDREDI 01	SAMEDI 02	DIMANCHE 03	LUNDI 04
						
10° / 24°	11° / 25°	10° / 25°	10° / 25°	9° / 17°	7° / 21°	7° / 20°
▲ 10 km/h	▲ 10 km/h	↻ 5 km/h	▲ 10 km/h	▲ 10 km/h	▼ 10 km/h	▼ 10 km/h

Guéret

MARDI 29	MERCREDI 30	JEUDI 31	VENDREDI 01	SAMEDI 02	DIMANCHE 03	LUNDI 04
						
8° / 21°	11° / 20°	11° / 23°	10° / 23°	8° / 14°	5° / 19°	8° / 19°
▼ 10 km/h	◀ 10 km/h	▼ 5 km/h	↻ 5 km/h	▲ 10 km/h	▼ 5 km/h	▶ 5 km/h

Brive

MARDI 29	MERCREDI 30	JEUDI 31	VENDREDI 01	SAMEDI 02	DIMANCHE 03	LUNDI 04
						
9° / 25°	11° / 28°	11° / 26°	10° / 26°	10° / 25°	9° / 22°	10° / 21°
↻ 5 km/h	▲ 5 km/h	▲ 5 km/h	▲ 5 km/h	▲ 5 km/h	▼ 5 km/h	▶ 10 km/h

Colza

• Stades phénologiques et observations du réseau

A l'heure actuelle le réseau compte 12 parcelles : 2 en Corrèze, 4 en Creuse et 6 en Haute-Vienne. 9 parcelles ont été observées :

- 22% au stade « 3 à 4 Feuilles » BBCH 13 14
- 11% au stade « 6 Feuilles » BBCH 16
- 67% au stade « 7 à 10 Feuilles » BBCH 17 1n



Nexon colza 6 feuilles V.LACORRE CDA87



Le Grand Bourg 7 feuilles A.LESIMPLE CDA23

	semis	Variétés	Stade	Charençon Bourgeon terminal (cuvette)	Altises piégées (cuvette)	Fréquence (% plantes touchées)				
						Dégâts deTenthrede	Dégâts limaces	Morsures altises	Pucerons verts	Phoma
87-St Martial/Isop	08/08/2024	ES Mambo				Parcelle non observée				
87-Meilhac	12/08/2024	BRV 703				Parcelle non observée				
87-Janailhac	15/08/2024	BRV 703	+ 10 Feuilles	1	0					10%
23-St Pierre Le Bost	20/08/2024	KWS Mikados	7 Feuilles	1	1					0%
23-Le Grand Bourg	22/08/2024	BRV 703	7 Feuilles	0	28	Présence				0%
23-Evaux Les Bains P	23/08/2024	RGT Paradizze	7 Feuilles	2	4					0%
23-Evaux Les Bains	23/08/2024	LG Austin	9 Feuilles	0	0					0%
87-Eyjeaux	28/08/2024	LG Acropole	+ 10 Feuilles	0	10					0%
19-Neuic	29/08/2024	BRV 703				Parcelle non observée				
87-Nexon	05/09/2024	LG Aberdeen	6 Feuilles	1	1		Présence			0%
19-St Mexant	16/09/2024	Matisse	3 Feuilles	0	0					
87-Berneuil	17/09/2024		4 Feuilles	1	2			100%		

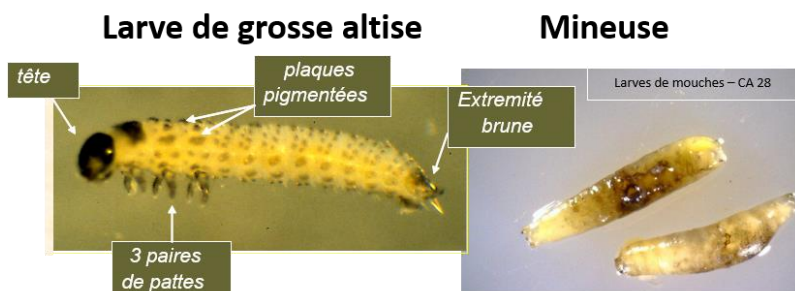
• Larves de grosses altises (altises d'hiver)

Éléments de biologie

Ces larves sont très petites, d'une longueur de moins de 3 mm **avec les deux extrémités noires et 3 paires de pattes.**

Ne pas confondre avec des larves de mouche qui peuvent être présentes également dans les pétioles et qui n'ont pas de patte.

Ces dernières ne présentent aucun danger pour la plante.



Larves de Mouches

Simulation du cycle de développement

En fonction de la date du début du vol des altises il est possible de simuler les dates de pontes ainsi que l'évolution des différents stades larvaires. Ces prévisions de dates sont obtenues à partir des données météorologiques réelles de l'année (MAJ 29 octobre 2024) et complétées par des valeurs moyennes.

En base 7, selon Terres Inovia, il faut atteindre 40°C degrés – jour pour la ponte, 190°C pour l'éclosion et 240°C pour la larve L2 et 300°C pour la larve L3.

Pour le département de la Creuse les données météorologiques utilisées sont celles de la station de Boussac, celles de Magnac-Laval servant à la simulation en Haute-Vienne.

	Date début du vol	Ponte	Éclosion	Larve L2	Larve L3
Haute-Vienne	30-sept	06-oct	23-oct	01-nov	-
Creuse	30-sept	07-oct	28-oct	-	-

Rappel: les larves après éclosion (L1) rejoignent les pétioles des plantes à partir du sol. Il est possible dans un premier temps d'observer la présence de la perforation leur permettant de pénétrer dans la plante. Ensuite les différents stades larvaires (L2-L3) sont observables dans les pétioles. Les larves âgées (Stade larvaire L3) sont les plus à risque car les meilleures candidates à la migration vers le cœur

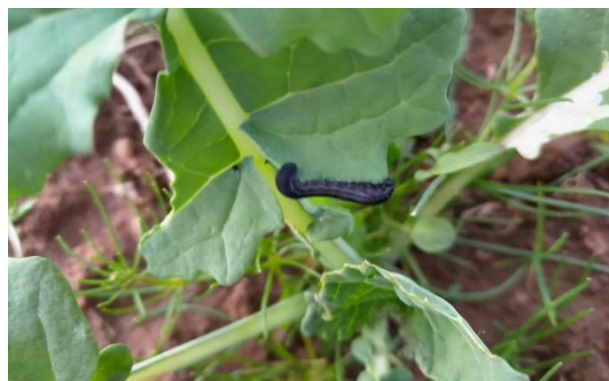
• Tenthredès de la rave

Biologie : Cf [BSV Limousin N°24 du 24/09/2024](#)

Observations du réseau : Présence signalée à Le Grand bourg (23) sans dépasser le 1/4 de la surface foliaire. Photo ci-joint le 21/10/2024 JR LOGE CDA 19

Période de risque : de la levée à 6 feuilles.

Seuil indicatif de risque : les surfaces consommées sont supérieures au 1/4 de la surface végétative.



Evaluation du risque – tenthrèdes

Risque faible à nul pour les parcelles ayant dépassé le stade 6 feuilles BBCH16.

• Pucerons

Éléments de biologie : Cf [BSV Limousin N°24 du 24/09/2024](#)

Observations du réseau : Cette semaine, pas de signalement.

Période de risque : de la levée à 6 feuilles.

Seuil de nuisibilité : pucerons présents sur 2 pieds sur 10 (fréquence 20% de plantes hébergeant des individus).

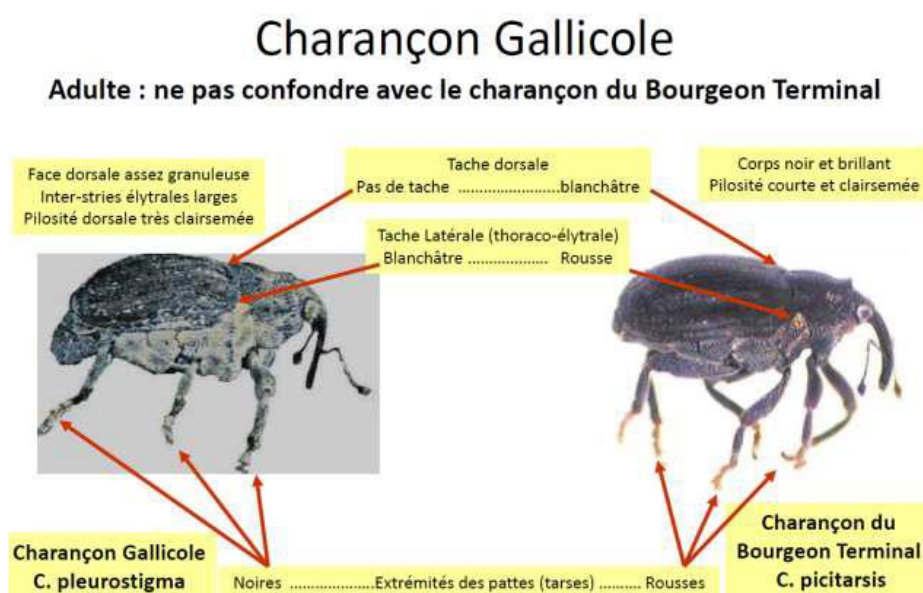
Evaluation du risque – pucerons

Pour les colzas qui sont dans les stades sensibles <à 6 feuilles BBCH16, restez très vigilant.

• Charançon du Bourgeon Terminal (*Ceuthorhynchus picitarsis*)

Éléments de biologie : Les adultes pondent dans les pétioles à l'automne. Les larves passent dans le cœur des plantes au stade rosette et détruisent le bourgeon terminal.

Attention à ne pas confondre le charançon Gallicole avec le charançon du Bourgeon Terminal. Seul ce dernier étant considéré nuisible.



Observations du réseau : Cette semaine 1 charançon a été capturé à Berneuil, Janailhac, Nexon (87) et St Pierre Le Bost (23) et 2 à Evaux Les Bains P (23)

Période de risque : De la levée au stade rosette.

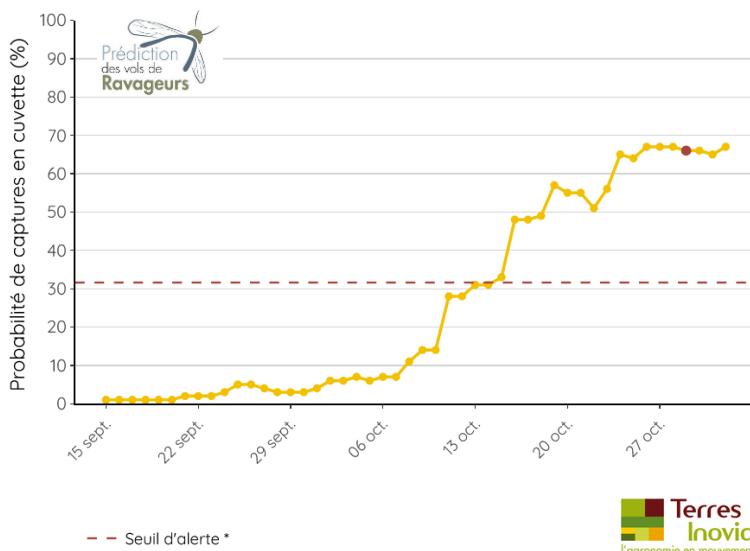
Seuil indicatif de risque : Il n'y a pas pour le charançon du bourgeon terminal de seuil de risque. Etant donné la nuisibilité potentielle de cet insecte, il est considéré que sa seule présence sur les parcelles, repérée dans les cuvettes, est un risque.

Les petits colzas sont beaucoup plus sensibles. Les femelles sont rarement aptes à pondre dès leur arrivée sur les parcelles. On considère que le risque est plus important 8 à 10 jours après les premières captures.

Outil d'Aide à la Décision (OAD) pour prédire les vols de Charançon du Bourgeon Terminal

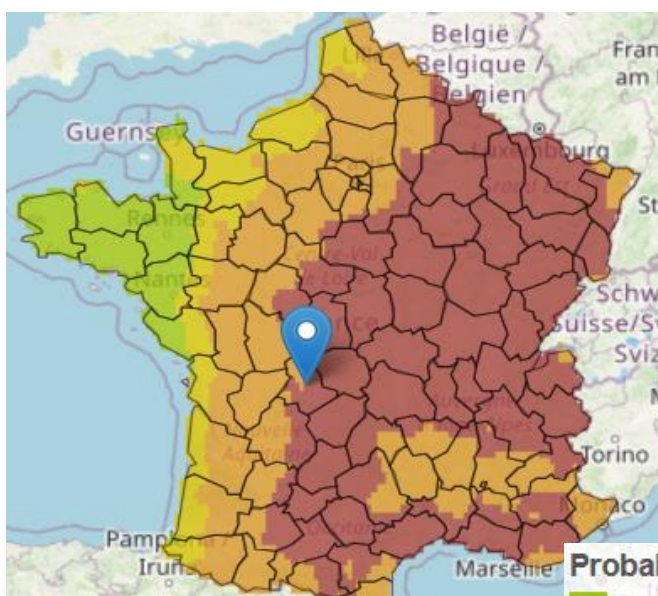
Pour accompagner la surveillance de vos colzas, Terres Inovia a construit un OAD de prédiction de vol du charançon du Bourgeon Terminal. Sur la base des captures relevées sur le territoire depuis 2011 par les observateurs BSV, et en se basant sur un réseau de stations météorologiques couvrant les différents bassins de production, le modèle sort une **courbe** de probabilité de piégeage sur la commune renseignée **Limoges 87** (jusqu'à J+7).

Lorsque la courbe se rapproche du seuil d'alerte (ligne en pointillés), vous devez vérifier régulièrement les captures dans votre cuvette.



Une vue d'ensemble sur une **carte** de France est également consultable et représente la probabilité quotidienne de capture à la date sélectionnée (jusqu'à J+7).

Pour tester l'OAD, [cliquez ici](#).



Lundi 28 octobre 2024



Vendredi 1 novembre 2024



Actuellement, le risque modélisé de vols de charançons du bourgeon terminal est avéré à fort sur le Limousin.

Evaluation du risque – charançon du bourgeon terminal

La période de risque étant actuellement en cours, surveillez vos parcelles.

• Phoma

Sur les feuilles, taches arrondies gris cendré de 5 à 15 mm présentant des points noirs.

Observations du réseau : On nous signale la présence de phoma (10%) sur la parcelle de Janailhac (87). Ci-joint photo le 21/10/2024 M.BLONDY Océalia.

Classement de sensibilité au phoma des variétés semées dans le réseau (Terres Inovia)

Toutes les variétés du réseau sont classées peu Sensible à Très Peu Sensible au Phoma.



Céréales à paille

Mise en place du réseau d'observations, les semis sont en cours et les chantiers peuvent se dérouler dans de bonnes conditions à la faveur d'une météo durablement sèche et ensoleillée. Les semis de mi-octobre sont à 1 feuille et plus (BBCH 11)

• Gestion des Limaces

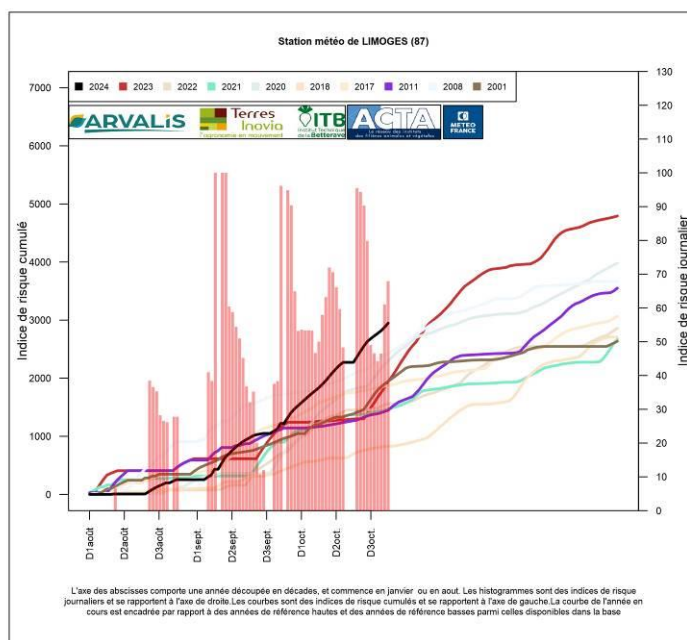
Observations du réseau : 2% sur BTH à Flavignac (BBCH 11)

Période de risque : de la germination (BBCH0)1 à 3-4 feuilles (BBCH 13-14)

Seuil indicatif de risque : il n'existe pas de seuil précis défini, seul le piégeage et l'observation peuvent donner des indications sur le risque qu'encourt la culture dans sa période de sensibilité.

Modélisation du risque :

Calcul de l'indice de risque « limaces » par l'Outil d'Aide à la décision Acta-Arvalis-Météo France au 28/10/2024 à partir des données de la station météo France de Limoges-Bellegarde.



Evaluation du risque climatique – Limaces

Le modèle limace Acta/Arvalis indique toujours au **28/10/2024** un risque fort (courbe noire), en raison du contexte météorologique particulier de 2024. Cependant les conditions sèches actuelles sont moins favorables à ces organismes.

Météo douce et pluvieuse, sols motteux offrant des abris et des facilités de circulation, résidus de précédents, appétence de la culture, durée de son stade sensible ou encore de sa capacité de compensation constituent autant de facteurs favorables à ces organismes.



Méthodes alternatives. Des produits de biocontrôle existent :

Les produits de biocontrôle sont listés dans la note de service DGAL/SDSPV/ 2024-537 datant du 24/09/24. [Téléchargez la liste.](#)

• Pucerons d'automne

Observations du réseau : vol en cours installation d'individus ailés (Flavignac 87).

Seuil indicatif de risque : pour les blés, triticales et orges sensibles (sans le gène de tolérance à la JNO), une intervention est envisageable lorsque 10% de plantes sont colonisées par au moins 1 puceron ou bien si la présence de ces organismes est encore observée au bout de 10 jours.

Période de risque : dès la levée (BBCH 09) et jusqu'à début montaison si nécessaire (BBCH 30/31). Les plantes restent sensibles à la JNO jusqu'à début montaison.



BTH Flavignac 87 – 25/10 :
1 feuille (BBCH 11)

Evaluation du risque-pucerons : les conditions actuelles sont favorables à l'installation des pucerons dans les parcelles. La surveillance au champ demeure la façon la plus sûre d'évaluer le risque : observations sur au moins 50 plantes. Aucun risque avant la levée.

• Cicadelles des céréales

Des pièges destinés à estimer l'importance des populations en présence sont à disposer dès la levée

Observations du réseau : pas observé cette semaine

Seuil indicatif de risque :

- A partir de 30 captures hebdomadaires sur plaque jaune engluée.
- Observations sur 5 endroits de la parcelle faisant sauter au moins 5 cicadelles devant soi.



Photo : Syngenta

Période de risque : de levée (BBCH 09) à 3 feuilles (BBCH 13).

Evaluation du risque- cicadelles

Aucun risque avant la levée mais conditions très favorables lorsque les températures dépassent les 15°C.

Rappel de quelques éléments pour essayer de limiter les risques viroses occasionnés par les pucerons et cicadelles :

- ✓ Ne pas semer trop tôt permet entre autres de réduire le temps d'exposition des jeunes plants aux ravageurs d'automne vecteurs de virus.
- ✓ Possibilité de semer une variété d'orge **tolérante** à la maladie virale de la JNO qui permet d'en limiter l'impact de la maladie ([se reporter au BSV N° 26 du 08/10/2024](#)).

Prochain bulletin : mardi 5 novembre 2024

Les structures partenaires dans la réalisation des observations nécessaires à l'élaboration du Bulletin de Santé du Végétal Nouvelle-Aquitaine Grandes cultures / Edition Zone Limousin sont les suivantes : FREDON N-A, Chambres d'Agriculture 19, 23 et 87, Agricentre Dumas, OCEALIA, Sébastien Pinthon, Marc Bonnet Agriculteurs.

Ce bulletin est produit à partir d'observations ponctuelles réalisées sur un réseau de parcelles. S'il donne une tendance de la situation sanitaire régionale, celle-ci ne peut pas être transposée telle quelle à chacune des parcelles. La Chambre Régionale d'Agriculture Nouvelle-Aquitaine dégage donc toute responsabilité quant aux décisions prises par les agriculteurs pour la protection de leurs cultures. Celle-ci se décide sur la base des observations que chacun réalise sur ses parcelles et s'appuie le cas échéant sur les préconisations issues de bulletins techniques (la traçabilité des observations est nécessaire).

" Action du plan Ecophyto piloté par les ministères en charge de l'agriculture, de l'écologie, de la santé et de la recherche, avec l'appui technique et financier de l'Office français de la Biodiversité ".