

N°13

Date de publication

2 mai 2024

Date d'observation

29 avril 2024



Crédit photo : Réseau des Chambres d'Agriculture



CHAMBRE
D'AGRICULTURE
AUVERGNE-RHÔNE-ALPES



Grandes cultures



À retenir cette semaine

• Céréales à paille

Stades :

- Les blés s'échelonnent de 2 nœuds à épiaison (majorité entre gonflement et épiaison) et les orges de 3 nœuds à floraison (majorité entre épiaison et floraison).
- Les stades restent en avance, malgré la période fraîche qui vient de s'achever.
- Le feuillage définitif est en place : l'impact des maladies à ce stade peut être très pénalisant sur le rendement des cultures.

Maladies :

- La pression maladie sur céréales est plus élevée que les années précédentes
- Orge : l'helminthosporiose est bien présente dans les parcelles, les conditions météo sont propices à son développement, surveiller attentivement
- Blé :
 - ✓ La septoriose est très présente dans les parcelles, en progression depuis la semaine dernière. Les conditions météo lui sont très favorables. Le risque est élevé.
 - ✓ La rouille brune est présente et pourrait fortement se développer avec la remontée des températures.
 - ✓ La rouille jaune reste à surveiller, avec des signalements hors réseau
 - ✓ Le risque fusariose est à estimer à la parcelle au stade épiaison / début floraison.

- **La note oiseaux :**

Les suivis des 30 dernières années en France, montrent une chute des effectifs d'oiseaux spécialistes des milieux agricoles (ex : Alouettes, Perdrix, Pipits, ...), et une relative stabilité ou augmentation chez les espèces généralistes (ex : Pigeons, Corneilles, Pies,...). Pour autant, les systèmes agricoles peuvent accueillir une grande diversité et quantité d'oiseaux, qui contribuent à son bon fonctionnement, et à la santé des cultures. Plus d'informations [ICI](#).

- **Abeilles sauvages : INFORMATION BIODIVERSITE**



La diversité de ce que nous pouvons nommer abeilles, regroupe près de 20 000 espèces dans le monde, sociales (+20%) ou solitaires (+80%), généralistes ou spécialistes, à langue courte ou longue pour butiner des fleurs à formes singulières. Elles incluent les bourdons. Leur importance dans la sécurité alimentaire mondiale est bien établie et des études concernant plusieurs cultures à des échelles locales font consensus : le rendement baisse lorsque l'abondance et la diversité des pollinisateurs diminuent. Plus d'information [ici](#).

- **Protection des pollinisateurs : REGLEMENTATION**

Depuis le 1er janvier 2022, les conditions d'autorisation et d'utilisation des produits phytopharmaceutiques en période de floraison pour certaines cultures ainsi que l'étiquetage de ces produits sont encadrés par l'arrêté du 20 novembre 2021 relatif à la protection des abeilles et des autres insectes pollinisateurs et à la préservation des services de pollinisation lors de l'utilisation des produits phytopharmaceutiques. Ces conditions visent aussi bien les insecticides et acaricides que les fongicides et herbicides, ainsi que les adjuvants. Pour plus d'informations : [LIEN](#)

- **Information biodiversité : Flore bord de champ**



La flore herbacée sauvage des bords de champs est souvent peu considérée, sinon comme potentiel foyer d'adventices des cultures et perte de surface cultivée. Bien gérés, les bords de champs peuvent pourtant limiter le développement d'adventices et comporter de nombreux atouts agro-écologiques. Loin d'être marginal à l'échelle du paysage, un réseau de bords de champs herbacés bien formé, est aussi très important pour la biodiversité, la qualité de l'eau et le territoire.



Résistance aux fongicides sur céréales à paille

[Résistance aux fongicides sur céréales à paille - note commune 2024 | Ecophytopic](#)



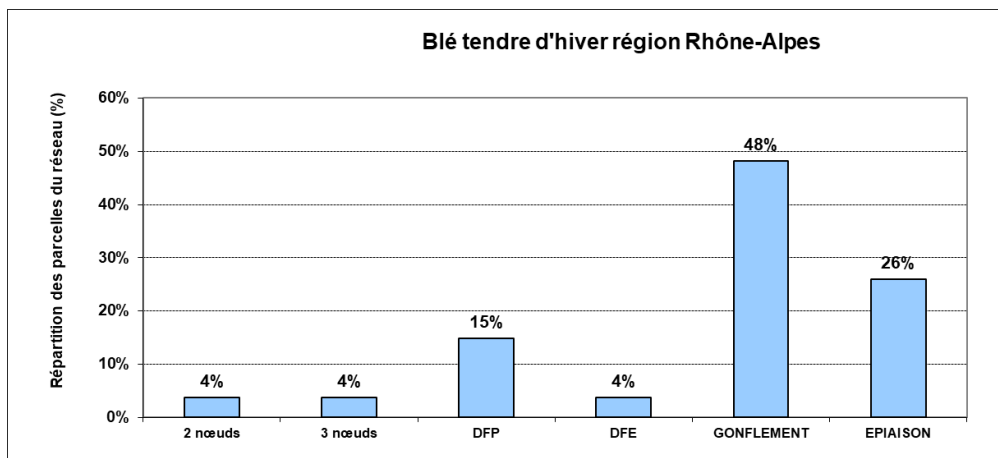
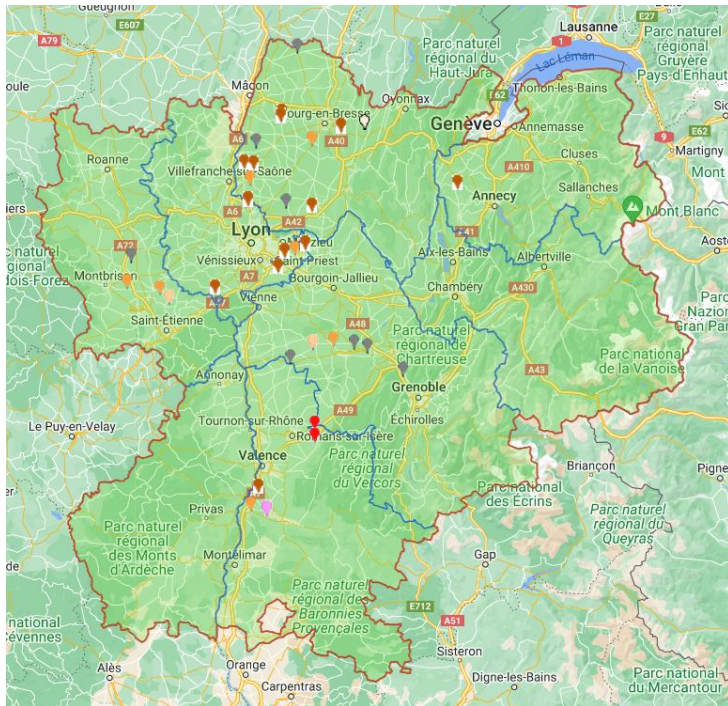
Céréales à paille

➤ Blé tendre

28 parcelles de blé tendre ont été observées cette semaine :

- 9 dans l'Ain
- 5 dans le Rhône
- 3 dans l'Isère
- 4 dans la Loire
- 6 dans la Drôme
- 1 en Haute-Savoie

La répartition géographique des parcelles blé tendre et leur stade est la suivante :



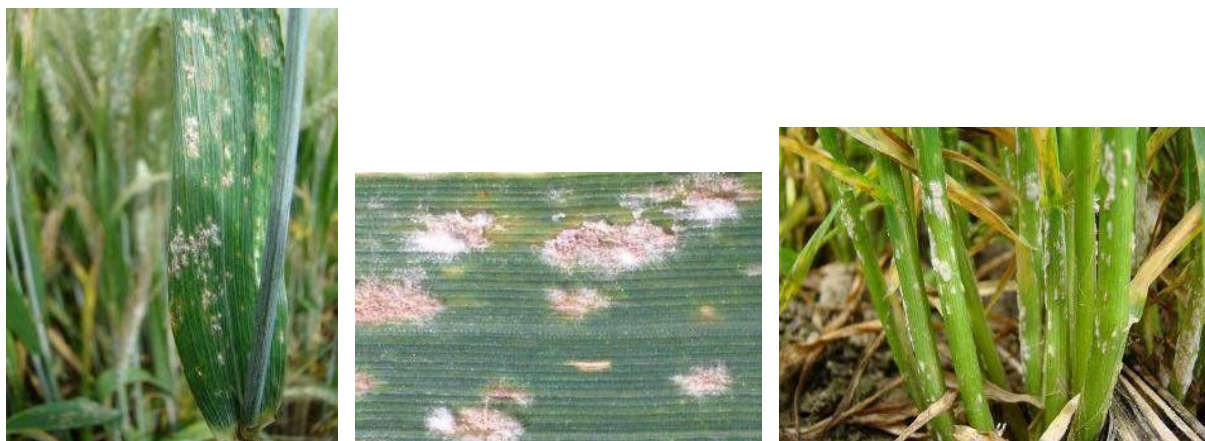
Les stades restent très échelonnés, et en avance par rapport à la normale. Le feuillage définitif est en place sur la majorité des parcelles.

Etat sanitaire

• Oïdium

L'oïdium est signalé :

- sur 10 parcelles sur feuille F3 avec 10 à 70% de feuilles atteintes
- sur 3 parcelles sur feuille F2 avec 10% à 20% de feuilles atteintes
- Pas de signalement sur F1



Seuils indicatifs de risque pour l'oïdium à partir du stade épi 1 cm	
Variétés sensibles	Autres variétés
Plus de 20 % des 3 dernières feuilles sont couvertes à plus de 5 % de leur surface par un feutrage blanc	Plus de 50 % des 3 dernières feuilles sont couvertes à plus de 15 % de leur surface par un feutrage blanc

Echelle de résistance des variétés de blé tendre à l'oïdium :

L'oïdium n'est plus une maladie importante sur blé tendre, mais des différences de tolérance variétales existent toujours :

Echelle de résistance à l'oïdium

Références

Nouveautés et variétés récentes

Les plus résistants

Résistant						
RGT CESARIO	LG ABSALON	LG SKYSCRAPER KWS DAG	↑	LG AIKIDO AMPLEUR ANDORRE	KWS ASTRUM CELEBRITY	KWS PERCEPTIUM RGT WINDO
Assez résistant						
RGT LETSGO	GARFIELD LG AUDACE	ARCACHON JUNIOR KWS EXTASE GRIMM		BALZAC JERIKO KWS ERRUPTIUM PICTAVUM	LG ARLETY KWS TEORUM KWS PARFUM RGT LUXEO	SU BLASON SU MOUSQUETON RGT PALMEO SU ADDICTION
Moyennement résistant						
RUBISKO	COMPLICE	CHEVIGNON CAMPELINO		BACHELOR RGT TWEETEO LG ABILENE	DJANGO SHREK LG ACADIE	INTENSITY RGT PROPULSO SU HYNTECT REALITY
Assez sensible						
	WINNER	PRESTANCE		KAROQUE HEMINGWAY	SHAUN LG AKATHON	SU HYREAL
Sensible						
	SY ADMIRATION TENOR	KWS ULTIM KWS SPHERE		PONDOR (GELUCK)	RGT PACTEO LG ABRAZO	

Les plus sensibles

() : à confirmer

Source : essais pluriannuels de post inscription (ARVALIS et partenaires) et d'inscription (CTPS/GEVES)

Le risque oïdium reste relativement faible.



• Rouille jaune

La rouille jaune est signalée :

- sur 2 parcelles sur feuille F3 avec 10 à 20% de feuilles atteintes
- Pas de signalement sur F2
- Pas de signalement sur F1

Elle est également signalée hors réseau dans plusieurs secteurs de l'Ain, du Rhône et de la Drôme cette semaine.

Les variétés sensibles, identifiées dans le tableau ci-dessous, sont à surveiller à partir du stade 1 nœud :



Rouille jaune : pustules alignées caractéristiques.



Rouille jaune : une apparition par foyer dans la parcelle

Echelle de résistance à la rouille jaune

Références

Nouveautés et variétés récentes

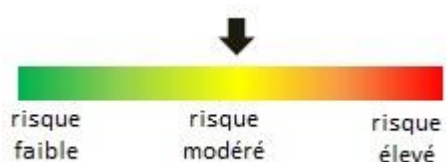
Résistants

Références		Nouveautés et variétés récentes	
Résistants		INTENSITY	
	KWS ULTIM	KWS ASTRUM	REALITY
	KWS EXTASE	KWS ERRUPTIUM	LG AIKIDO
		BALZAC	RGT WINDO
			SHREK
			RGT PROPULSO
			SHAUN
			SU HYNTECT
			SY TRANSITION
Assez résistants	JUNIOR	CHEVIGNON	ANDORRE
		KWS SPHERE	LG ABILENE
			RGT PACTEO
			SU HYCARDI
			SU MOUSQUETON
			BACHELOR
			HEMINGWAY
			KWS AGRUM
			LG ABRAZO
			SY ADMIRATION
			AMPEUR
			JERIKO
			KWS PARFUM
			PONDOR
			(THALAMUS)
Moyennement sensibles	GARFIELD	KAROQUE	KWS PERCEPTIUM
	RGT CESARIO	LG AUDACE	LG AKATHON
	LG ABSALON	CELEBRITY	SU BLASON
		DJANGO	RGT LUXEO
			KWS TEORUM
Assez sensibles		LG ARLETY	
		LG ACADIE	RGT TWEETEO
			SU HYREAL
			PRESTANCE
			COMPLICE
Très sensibles		RGT PALMEO	
		PICTAVUM	
			CAMPESINO

() à confirmer

Source : essais pluriannuels de post-inscription (ARVALIS et partenaires) et d'inscription (CTPS/GEVES).

A ce jour le risque rouille jaune est modéré.



• **Septoriose**

La septoriose est observée dans toute la région :

- sur 22 parcelles sur F3, dont 16 parcelles avec 10 à 50% de feuilles touchées et 6 parcelles avec 60 à 100% de feuilles touchées
- sur 15 parcelles sur F2, dont 12 parcelles avec 10 à 50% de feuilles touchées et 3 parcelles avec 70 à 80% de feuilles touchées
- sur 2 parcelles sur F1 avec 10% de feuilles touchées

Le modèle SEPTOLIS indique ci-dessous des niveaux de risque indicatifs pour une variété sensible (KWS Ultim) et une tolérante (LG Absalon), pour 3 dates de semis (15/10, 07/11 et 20/11, attention à l'ordre des colonnes) pour 7 stations météo de la région.

Il s'agit d'une évaluation du risque sur la base de données climatiques, de la sensibilité variétale et de la date de semis, qui ne peut remplacer une observation de terrain.

Simulation : 30/04/2024		Variete : KWS ULTIM, semée le :			Variete : LG ABSALON, semée le :		
ARVALiS	Station :	15/10/2023	20/11/2023	07/11/2023	15/10/2023	20/11/2023	07/11/2023
Departement : 01	CEYZERAT	+++	+++	+++	+++	++	++
Departement : 01	MISERIEUX	+++	+++	+++	+++	++	++
Departement : 26	MONTELIMAR	+++	+++	+++	+++	++	++
Departement : 26	ETOILE	+++	+++	+++	+++	++	++
Departement : 38	BEAUREPAIRE	+++	+++	+++	++	--	++
Departement : 42	ST ETIENNE-ANDREZIEUX-BOUTHEON	+++	++	++	++	--	--
Departement : 69	LYON-ST-EXUPERY-COLOMBIER-SAUGNIEU	+++	+++	+++	++	++	++

Risque Fort +++ Risque Modéré ++ Risque Faible --

Seuils indicatifs de risque pour la septoriose (à partir du stade 2 nœuds) et échelle de résistance variétale

Seuils indicatifs de risque pour la septoriose sur blé	
A partir du stade deux nœuds	
Variétés sensibles	Autres variétés
Plus de 20 % des F 2 déployées à 2 nœuds = F4 définitives présentent des symptômes	Plus de 50 % des F 2 déployées à 2 nœuds = F4 définitives présentent des symptômes
Plus de 20 % des F 3 déployées à dernière feuille pointante présentent des symptômes	Plus de 50 % des F 3 déployées à dernière feuille pointante présentent des symptômes



Echelle de résistance à la septoriose (2023)

Références	Les plus résistants				Nouveautés et variétés récentes	
Assez résistant	LG ABSALON	KWS EXTASE	SHREK	SU HYNTECT		
		HYACINTH	BALZAC	JERIKO	RGT WINDO	
RGT CESARIO JUNIOR	GARFIELD	CHEVIGNON	INTENSITY	KWS ASTRUM	KWS ERRUPTIUM	LG ABILENE
Peu sensible			PONDOR	RGT LUXEO	SU MOUSQUETON	
	WINNER	RGT LETSGO	HEMINGWAY	KAROQUE	KWS PARFUM	SY TRANSITION
PRESTANCE	KWS SPHERE	CAMPESINO	LG ARLETY	SHAUN	SU HYCARDI	SU HYREAL
Moyennement sensible			KWS PERCEPTIUM	SU ADDICTION		
	ARCACHON	LG AUDACE	ANDORRE	BACHELOR		
		GRIMM	LG AKATHON	RGT PACTEO	RGT TWEETEO	
	TENOR	COMPLICE	AMPLEUR	CELEBRITY	LG ABRAZO	RGT PALMEO
Assez sensible			LG ACADIE			
		GERRY	PICTAVUM			
	PROVIDENCE	KWS ULTIM	DJANGO	KWS TEORUM	RGT PROPULSO	SU BLASON
Sensible	SY ADMIRATION	LG SKYSCRAPER				
		RGT SACRAMENTO	LG AIKIDO			
			REALITY			
			Les plus sensibles			

() : à confirmer

Source : essais pluriannuels de post-inscription (ARVALIS et partenaires) et d'inscription (CTPS/GEVES)

Le retour des pluies les 26 et 28 avril, les pluies à nouveau annoncées dans les jours à venir ainsi que le retour de températures douces représentent des conditions très favorables au développement de la septoriose. Celle-ci est bien présente dans la majorité des parcelles et pourrait se propager aux étages foliaires supérieurs.

Le risque septoriose est élevé



B « Méthodes alternatives : Des produits de biocontrôle existent. » La liste des produits phytosanitaires de biocontrôle est consultable sur : <https://ecophytopic.fr/reglementation/protger/liste-des-produits-de-biocontrole>

• Rouille brune

La rouille brune est observée :

- sur 7 parcelles sur feuille F3 avec 10 à 90% de feuilles atteintes
- sur 3 parcelles sur feuille F2 avec 10 à 70% de feuilles atteintes
- sur 1 parcelle sur feuille F1 avec 30% de feuilles atteintes.

ROUILLE BRUNE

Intervention stade DFP-DFE ou Épiaison-Floraison

La rouille brune est plus fréquente et précoce dans le sud de la région mais apparaît régulièrement plus au nord.

Quand elle apparaît tôt comme en 2007, elle peut s'étendre très rapidement et occasionner des dégâts importants.

OBSERVER À PARTIR DU STADE 2 NŒUDS les 3 feuilles supérieures

CRITERE DETERMINANT :
APPARITION DE LA
MALADIE, pustules disposées
aléatoirement, plutôt sur la face
supérieure.

SITUATIONS A RISQUE :
Observation des premières
pustules sur l'une des 3 feuilles
supérieures



Pour la différencier de la rouille jaune : les symptômes sont réguliers dans la parcelle (pas de foyers) et les pustules sont dispersées sur la feuille (et non alignées le long des nervures).

Les températures fraîches de la semaine dernière ont été moins favorables au développement de cette maladie. Cependant le risque rouille brune est élevé car des pustules sont présentes dans les parcelles sur de nombreux secteurs et cette maladie peut avoir un développement explosif. La remontée des températures pourrait lui être favorable.



• Fusariose des épis

Aucune parcelle du réseau n'a encore atteint les stades à risque concernant la fusariose des épis. Dès fin épiaison / floraison, il faut prendre en considération le développement possible de cette maladie.

Les situations à risque se caractérisent par :

- Une humidité persistante au moment de la floraison
- Un précédent maïs ou sorgho
- Des résidus de récolte de la culture précédente au sol, maïs ou sorgho, souvent liés à des techniques simplifiées de travail du sol
- Des variétés sensibles

Echelle de résistance variétale pour la fusariose des épis :

	Références		Variétés peu sensibles		Variétés sensibles	
Variétés peu sensibles			GRAINDOR	7	LD'VOILE	
			HYLIGO APACHE SY ADORATION OREGRAIN	6,5	SU MARMITON	
Variétés moyennement sensibles	KWS SPHERE		IZALCO CS CAMPRESINO (RGT VIVENDO) RBNAN	6	KWS PERCEPTUM SU HYTONI	
	HANSEL		GARFIELD BERGAMO	5,5	ARCAÇON LG ABILENE LG ASTERION	
	REBELDE		PLIER KWS ULTIM		KWS PARFUM PICTAVUM	
	TALENDOR		SY MOISSON RGT ROSASKO		SU MOUSQUETON SY ADMIRATION	
	FRUCTIDOR		CHEVIGNON AUTRICUM	5	AGENOR AMPEUR LG AUDAÇE BACHELOR PRESTANCE SU HYREAL	
	RGT DISTINGO		LG ABSALON GENY		GREKAU RGT PACTEO SU HYCARDI	
	SOLINDO CS		RUBISKO RGT MONTECARLO		KWS CONSORTIUM LG ACADEIE	
	GERRY		FORCALI ARKEOS	4,5	HYACINTH (POSITIV) RGT PALMEO SHREK	
	MACARON		LG AURIGA LG APOLLO		KWS AGRUM LG ARLETY	
	RGT SACRAMENTO		RGT LEXIO RGT CESARIO	4	CELEBRITY JUNIOR KWS AGRUM LG ARLETY	
Variétés sensibles	WINNER		UNIK TENOR	3,5	SU ECUSSON SHREK	
	BOREGAR		ASCOTT ADVISOR	4	CELEBRITY JUNIOR KWS AGRUM LG ARLETY	
	KWS EXTASE		GRIMM DIAMENTO		LG SKY SCRAPER MELVIL RGT TWEETEO	
	PIBRAC		PASTORAL NEVO		SHA UN SU ADDICTION THPC	
	SYLLON		RGT LETSGO PROVIDENCE			
MORTIMER		LG ARMSTRONG COMPLICE	3	SPAQUIUM		
RGT PERKUSSIO		ORLOGE MUTIC	2,5			
		SEPA AMBOISE	2			

Résistance des variétés au risque DON* (*Fusarium graminearum*) - échelle 2022/2023

* : déoxynivaléol

Source des données : ARVALIS-Institut du végétal

Sources des échantillons : Essais Inscription (CTPS/ GEVES) et post-inscription (ARVALIS)

Grille d'évaluation du risque d'accumulation du déoxynivaléol (DON) dans le grain de blé tendre lié à la fusariose sur épi (*Fusarium graminearum*) :

Gestion des résidus*	Sensibilité variétale	Risque	Pluie (mm) autour de la floraison (+/- 7 jours)		
			<10	10-40	>40
Céréales à paille, colza, lin, pois, féverole, tournesol	Labour ou résidus enfouis	Peu sensibles			
		Moyennement sensibles			
		Sensibles			T
	Techniques sans labour ou résidus en surface	Peu sensibles			
		Moyennement sensibles			
		Sensibles			T
Betteraves, pomme de terre, soja, autres	Labour ou résidus enfouis	Peu sensibles			
		Moyennement sensibles			
		Sensibles			T
	Techniques sans labour ou résidus en surface	Peu sensibles			
		Moyennement sensibles			
		Sensibles			T
Maïs et sorgho fourrages	Labour ou résidus enfouis	Peu sensibles			
		Moyennement sensibles			
		Sensibles			T
	Techniques sans labour ou résidus en surface	Peu sensibles			
		Moyennement sensibles			T
		Sensibles			T
Maïs et sorgho grains	Labour ou résidus enfouis	Peu sensibles			
		Moyennement sensibles			
		Sensibles			T
	Techniques sans labour ou résidus en surface	Peu sensibles			
		Moyennement sensibles			T
		Sensibles			T

La grille blé tendre estime le risque de 1 (plus faible) à 7 (plus fort). Une variété est dite sensible si sa note d'accumulation en DON est inférieure ou égale à 3.5 et elle est dite peu sensible si cette note est supérieure à 5.5.

* Pour limiter la présence de l'inoculum, il convient de réduire au maximum la présence de résidus lors de la floraison des blés. Le labour profond permet un bon enfouissement des résidus mais d'autres techniques permettent un résultat proche du labour comme un broyage fin et une incorporation en surface des résidus rapidement après récolte.

T = parcelles au seuil de risque.

Légende : Recommandations associées à chaque niveau de risque

1 et 2 : Le risque fusariose est minimum et présage d'une excellente qualité sanitaire du grain vis-à-vis de la teneur en DON.

3 : Le risque peut être encore minimisé en choisissant une variété moins sensible. Le seuil de risque vis-à-vis des fusarioses est atteint en cas de climat humide (cumul de pluie > 40 mm pendant la période entourant la floraison).

4 et 5 : Il est préférable de réaliser un labour pour revenir à un niveau de risque inférieur. A défaut, effectuer un broyage le plus fin possible et une incorporation des résidus rapidement après la récolte.

6 et 7 : Modifier le système de culture pour revenir à un niveau de risque inférieur. Labourer ou réaliser un broyage le plus fin possible des résidus de culture, avec une incorporation rapidement après la récolte, sont les solutions techniques les plus efficaces et qui doivent être considérées avant toute autre solution. Choisir une variété peu sensible à la fusariose.

➤ Blé dur

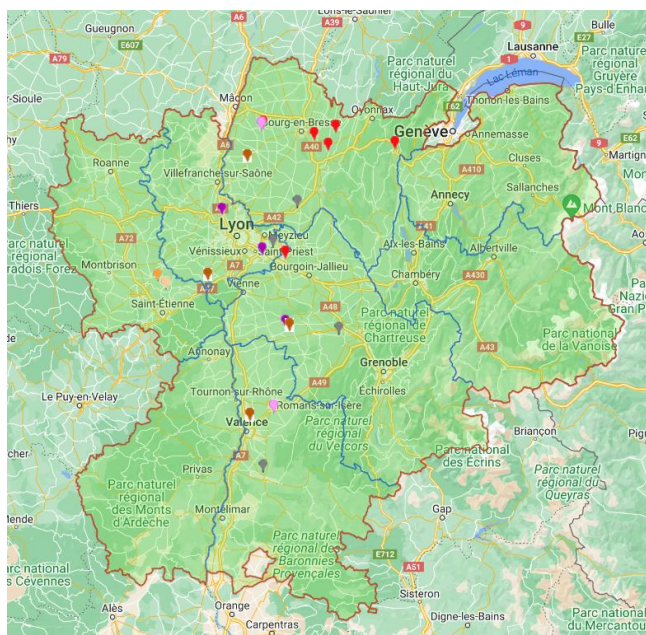
Cinq parcelles de blé dur situées dans la Drôme ont été observées cette semaine. Ces parcelles sont entre les stades dernière feuille étalée (DFE) et sortie des barbes.

De l'oïdium est signalé sur 3 parcelles sur F3 avec 20 à 80% de feuilles atteintes et sur F2 sur une parcelle. La septoriose est signalée sur F3 sur 4 parcelles avec 10% de feuilles atteintes.

➤ ORGE

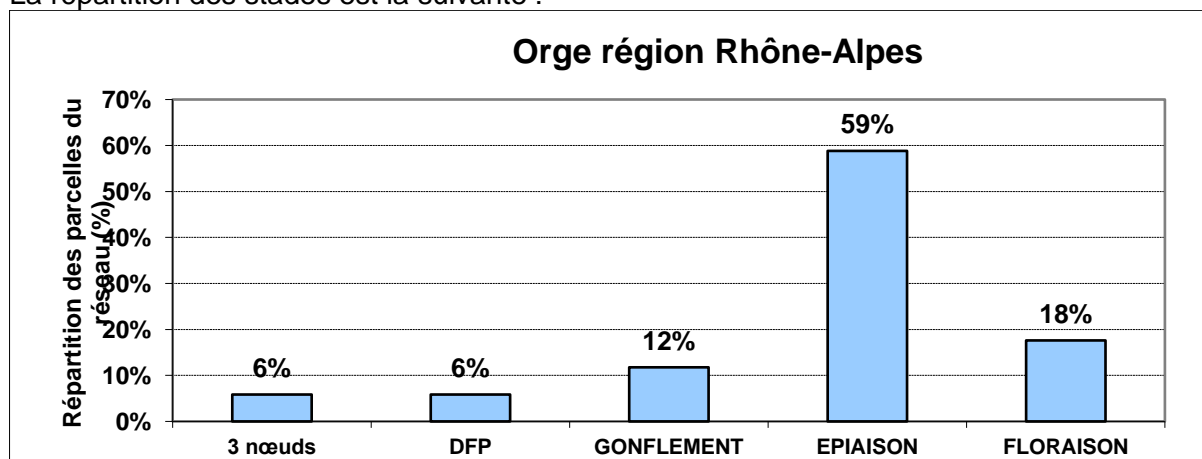
17 parcelles ont été observées cette semaine : 7 dans l'Ain,

- 2 dans la Drôme,
- 3 dans l'Isère,
- 2 dans la Loire,
- 3 dans le Rhône



- Z22 à Z29
- Z30
- Z31 à Z33
- Z37 à Z44
- Z49 à Z51
- Z53 à Z57
- Z59
- Z61 à Z69
- pas d'info

La répartition des stades est la suivante :



La période fraîche a légèrement ralenti l'avancée des cultures la semaine dernière, les stades restent cependant très en avance pour la période.

Etat sanitaire

• Oïdium

L'oïdium est signalé :

- sur 6 parcelles sur F3 avec 20 à 100% de feuilles atteintes
- sur 2 parcelles sur F2 avec 10 à 30% de feuilles atteintes
- Pas de signalement sur F1

Seuil de risque

Variétés sensibles : si plus de 20% de feuilles atteintes sur un des étages

Variétés moyennement et peu sensibles (note > 5) : si plus de 50% de feuilles atteintes sur un des étages

L'oïdium n'est plus une maladie importante sur orge hormis sur quelques variétés très sensibles.

Les différences de tolérance variétales existent, comme le montre la figure ci-dessous :



Dans l'état actuel du réseau, le risque oïdium est relativement faible.



• Rhynchosporiose

La rhynchosporiose est signalée :

- sur 7 parcelles sur F3 avec 10 à 50% de feuilles atteintes
- sur 2 parcelles sur F2 avec 10% à 20% de feuilles atteintes
- sur une parcelle sur F1 avec 10% de feuilles atteintes

La présence de ce champignon provoque sur les feuilles d'orge des taches blanches à bordures foncées, sans points noirs, très caractéristiques. La maladie monte progressivement vers les étages foliaires supérieurs à la faveur de pluies et de températures fraîches.



Rhynchosporiose : seuil de risque (observer F1 à F3) et échelle de tolérance variétale

<p><i>Observer à partir du stade « 1 nœud »</i> Souvent la première maladie observée.</p> <p>L'élévation des températures vers la fin de la montaison ralentit son développement.</p> <p><u>Situations à risque :</u></p> <ul style="list-style-type: none"> - Variétés sensibles - Pluies fréquentes pendant la montaison <p><u>Symptômes :</u> Taches blanches à bordures foncées, sans points noirs.</p>	<p><i>Période de contrôle : du stade « 1 nœud » au stade « sortie des barbes »</i></p> <p><u>Variétés sensibles :</u> Plus de 10 % des feuilles atteintes et plus de 5 jours avec pluies > 1 mm depuis le stade « 1 nœud ».</p> <p><u>Variétés moyennement et peu sensibles :</u> Plus de 10 % des feuilles atteintes et plus de 7 jours avec pluies > 1 mm depuis le stade « 1 nœud ».</p>
---	---



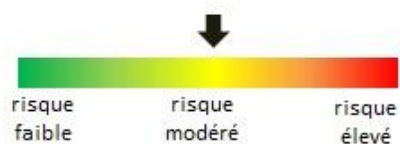
ESCORGEONS

Orges 2 rangs



Le retour de températures fraîches a été favorable à cette maladie, qui a légèrement progressé dans le réseau d'observation. Cependant la remontée des températures devrait limiter sa progression.

Dans l'état actuel du réseau le risque rhynchosporiose est modéré.



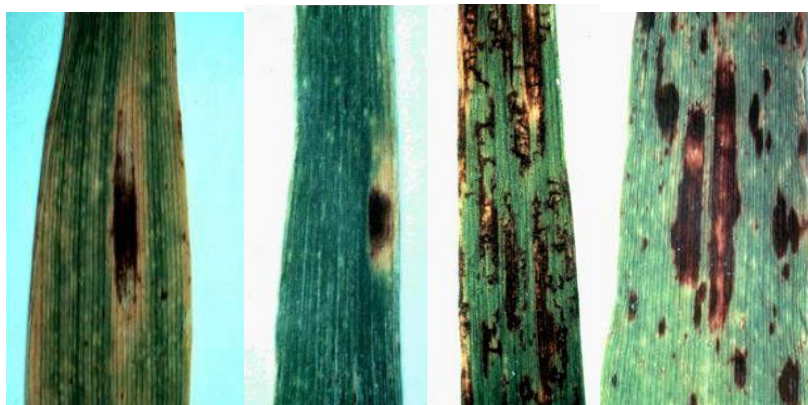
• Helminthosporiose

L'helminthosporiose est signalée :

- sur 10 parcelles sur F3 : 7 parcelles avec 10 à 40% de feuilles touchées et 3 parcelles avec de 70 à 90% de feuilles atteintes
- sur 6 parcelles sur F2 : 4 parcelles avec 10 à 20% de feuilles touchées et 2 parcelles avec 40 à 60% de feuilles atteintes
- sur une parcelle sur F1 avec 60% des feuilles atteintes

Rappel : caractéristiques de l'helminthosporiose

Une des particularités de ce champignon est de provoquer des taches de formes variées : rectangles, ovales, en réseau ou linéaires.



Rectangulaire

Ovale


Réseau

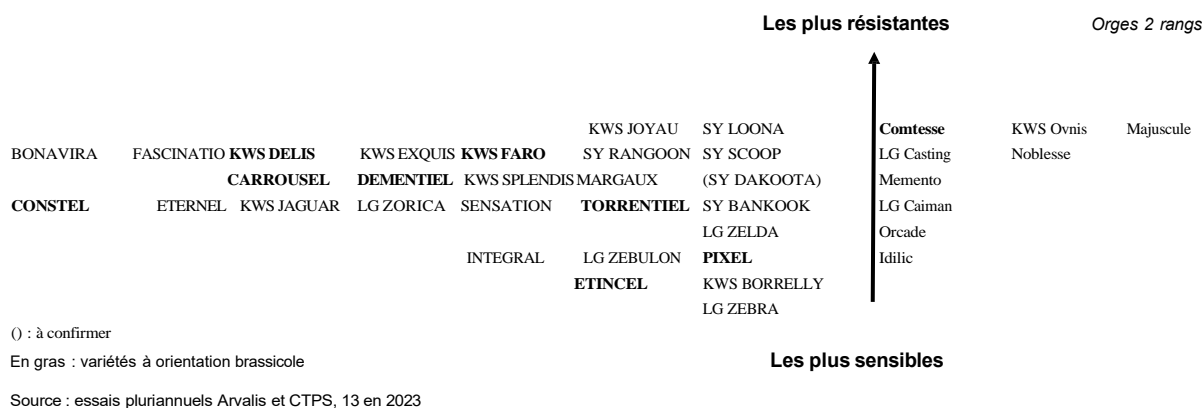
Linéaire

Dans tous les cas, elles se caractérisent par une couleur brune avec la présence non systématique mais courante d'un halo jaune. Les symptômes sont visibles de manière identique sur les deux côtés de la feuille. Cette maladie progresse des feuilles basses vers les feuilles hautes. On observe une évolution en paliers, du fait que la sporulation ne peut se faire que sur des tissus entièrement nécrosés.



Seuil de risque de l'helminthosporiose (observer F1 à F3) et échelle de résistance variétale

<p>Observer à partir du stade « 1 nœud »</p> <p><u>Situations à risques</u> : variétés sensibles</p> <p><u>Symptômes</u> : coloration brun foncé des deux faces. Halo jaune non systématique mais caractéristique de l'helminthosporiose. Symptômes linéaires fréquents.</p> 	<p>Période de contrôle : du stade « 1 nœud » au stade « gaine éclatée »</p> <p><u>Variétés sensibles</u> : plus de 10 % des feuilles atteintes.</p> <p><u>Variétés moyennement et peu sensibles</u> : plus de 25 % des feuilles atteintes.</p> <p>Comptabiliser ensemble les feuilles atteintes de rhynchosporiose et d'helminthosporiose dès le stade « 1 nœud ». Si la somme des feuilles atteintes par l'une ou l'autre des maladies dépasse 10 ou 25 % (selon la sensibilité variétale), le seuil est atteint.</p>
--	--



La baisse des températures n'a pas totalement empêché la progression de l'helminthosporiose. Le risque helminthosporiose reste élevé, d'autant que les pluies récentes et annoncées, ainsi que la remontée des températures représentent des conditions favorables à son développement.



• **Rouille naine**

La rouille naine est signalée sur 2 parcelles sur F3 (20-30%) et sur une parcelle sur F2 (30%).

Les symptômes sont très proches de ceux de la rouille brune sur blé, avec une répartition homogène dans la parcelle et des pustules dispersées sur les feuilles :



Seuils indicatifs de risque pour la rouille naine à partir du stade 1 nœud	
Observer les 3 feuilles supérieures	
Variétés sensibles	Variétés moyennement et peu sensibles (note >4)
plus de 10% de feuilles atteintes sur un des étages foliaires	plus de 50% de feuilles atteintes sur un des étages foliaires

Le risque est modéré, la remontée des températures devrait limiter le développement de cette maladie.



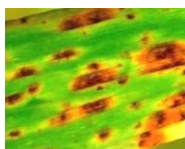
• Ramulariose

L'observation des symptômes est réalisée à partir du stade « épiaison ». Les symptômes de cette maladie s'apparentent à des mini-taches d'helminthosporiose, d'où de nombreuses confusions. Ces taches suivent les nervures sur les deux faces. L'observation à la loupe de petits points blancs alignés émergeant des stomates (fine poussière blanche) sur les taches matures, au niveau de la face inférieure des feuilles, est un signe caractéristique, mais qui n'est pas toujours présent. Les périodes humides fin mai début juin coïncident avec des attaques sévères.

Ramulariose - Seuil de vigilance

RAMULARIOSE

Observer à partir du stade « épiaison ».
Symptômes : « taches léopard » parallèles aux nervures et traversant la feuille (ressemblant à des mini taches d'helminthosporiose), lésions plus foncées sur la face supérieure de la feuille.

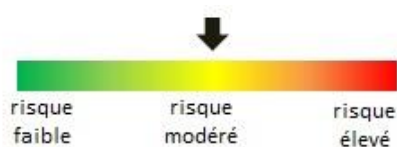


Attention : à l'apparition des symptômes, la maladie ne peut plus être contrôlée.

Pour distinguer la ramulariose de l'helminthosporiose : présence de duvet blanc (bouquets de spores alignées) sur la face inférieure des feuilles. Visible à la loupe.

La ramulariose est signalée sur 3 parcelles cette semaine.

Le risque est modéré pour cette maladie



Sur les 3 espèces de céréales des taches physiologiques, liées à la période fraîche récente, ainsi la présence de criocères sont signalés sur certaines parcelles, sans gravité.

- Pour plus d'information sur les résistances aux produits phytosanitaires : [R4P \(r4p-inra.fr\)](http://R4P(r4p-inra.fr))

Note commune 2023
INRAE, ANSES, ARVALIS - Institut du Végétal pour
la gestion de la résistance aux fongicides utilisés pour
lutter contre les maladies des céréales à paille



<https://www.arvalis.fr/file-download/download/public/210178>

ÉCOPHYTO Tour

Les prochains événements du printemps 2024

Prenez contact avec les animateurs ou avec la chambre régionale d'agriculture pour participer aux événements

Rhône  **St Romain de Popeys**

02 MAI
Journée portes ouvertes
enseignement agricole

 Pauline BONHOMME
pauline.bonhomme@aurabio.org
06 30 42 06 96

 Jean CHAMPION
jean.champion@drome.chambagri.fr
06 09 15 21 98

03 MAI
Démonstration houes rotatives sur maïs

 **Romans sur Isère**

Drôme

Allier  **Lusigny**

25 MAI
Randonnée
Relevez le DEPHY

 Christelle JOHANNEL
cda03@allier.chambagri.fr
04 70 48 42 42



 David Stéphany
david.stephany@yahoo.fr
06 04 65 14 98

30 MAI
Matinée du désherbage mécanique

 **Marboz**

Ain

Isère  **Le Mottier**

MAI
Démonstration de désherbineuse

 Gaëlle AUBERT
gaelle.aubert@isere.chambagri.fr
06 45 72 47 67

Ain

MAI-JUIN
Détection des adventices par drone

 Cyrille FIARD
cfiard@agri.strategie.com
06 07 34 32 78

 Mayeul PLAIGE
mayeul.plaige@isere.chambagri.fr
06 45 72 80 81

MAI
Démonstration désherbage mécanique sur maïs

 **Ornacieux**

Isère

 Liste des événements : [LIEN](#)

Chambre régionale agriculture : virginie.saingery@aura.chambagri.fr
DRAAF : ecophyto.draaf-auvergne-rhone-alpes@agriculture.gouv.fr



Pour en savoir plus : EcophytoPIC, le portail de la protection intégrée :
<https://ecophytopic.fr/>

Publication hebdomadaire. Toute reproduction même partielle est soumise à autorisation

Directeur de publication : Gilbert GUIGNAND, Président de la Chambre Régionale d'Agriculture Auvergne-Rhône-Alpes

Coordonnées du référent : Perrine VAURE (CRA AURA perrine.vaure@aura.chambagri.fr, 06 76 24 46 48)

À partir d'observations réalisées par : des coopératives et négoce agricoles, des instituts techniques, des Chambres d'Agriculture de la région Auvergne-Rhône-Alpes, des syndicats de producteurs et avec la participation des agriculteurs.

Ce BSV est produit à partir d'observations ponctuelles. Il donne une tendance de la situation sanitaire régionale, celle-ci ne peut pas être transmise telle quelle à la parcelle. Pour chaque situation phytosanitaire, les producteurs de végétaux, conseillers agricoles, gestionnaires d'espaces verts ou tous autres lecteurs doivent aller observer les parcelles ou zones concernées, avant une éventuelle intervention. La Chambre régionale dégage toute responsabilité quant aux décisions prises par les agriculteurs concernant la protection de leurs cultures.

Action du plan Ecophyto piloté par les ministères en charge de l'agriculture, de l'écologie, de la santé et de la recherche, avec l'appui technique et financier de l'Office français de la Biodiversité.

