

# Qualit@lim

Qualité des céréales pour l'alimentation animale : Blé tendre

N° 45 - Septembre 2018

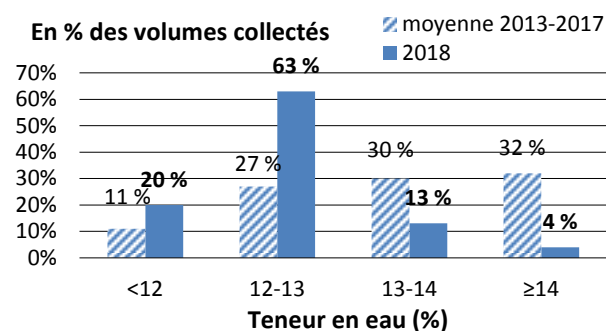
## La récolte de blé tendre 2018 : Volume et qualité pour l'alimentation animale

La production française de blé tendre de la récolte 2018 est estimée à 34,6 millions de tonnes (*estimation au 01/09/2018 ; Service de la Statistique et de la Prospective - Ministère de l'Agriculture*), niveau proche de la moyenne quinquennale (33 millions de tonnes). Pourtant, les conditions climatiques capricieuses de la campagne ont suscité beaucoup d'inquiétudes : sécheresse affectant les semis d'automne dans les régions du sud, inondations hivernales et printanières compliquant les semis d'hiver comme de printemps dans d'autres régions, épisodes orageux et températures élevées autour de la floraison avec impact sur les rendements, et fortes chaleurs combinées à l'absence de pluie conduisant à l'accélération de la fin de cycle et à une récolte des céréales anticipée et rapide. Avec de faibles teneurs en eau, de bons poids spécifiques et des taux de protéines élevés, les blés de la récolte 2018 devraient satisfaire les besoins de l'alimentation animale.

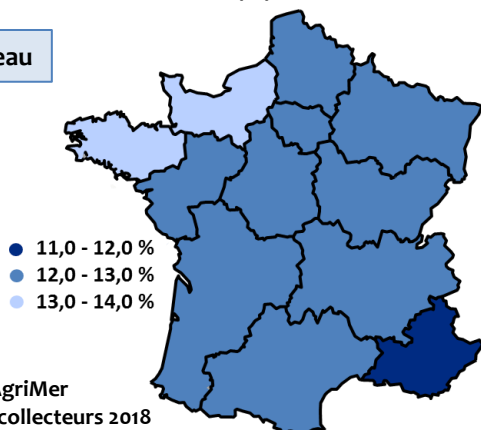
### Des teneurs en eau compatibles avec une bonne conservation

La teneur en eau des grains à l'entrée des silos de collecte est particulièrement basse et se situe à 12,5 % en moyenne. Cette valeur est 0,9 point inférieure à la moyenne quinquennale (13,4 %).

Les régions au bord de la Manche présentent les valeurs les plus élevées sans excéder 13,3 %. Au niveau national, 83 % de la collecte présente une teneur en eau inférieure à 13 %.



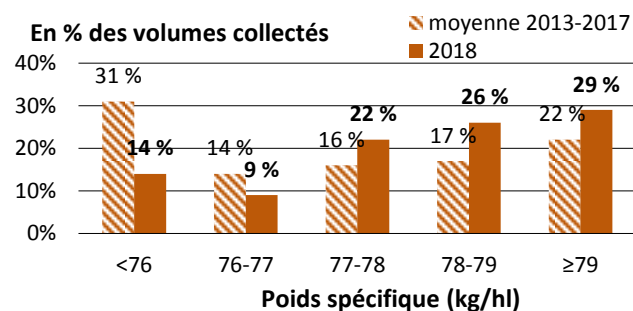
Teneur en eau



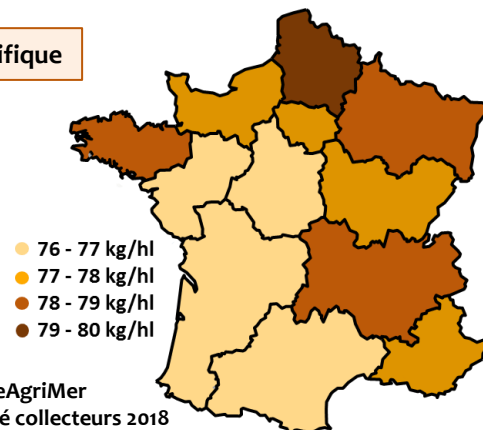
Source : FranceAgriMer  
Enquête qualité collecteurs 2018

### De bons poids spécifique : 77,8 kg/hl en moyenne

Même si une certaine hétérogénéité est observée du fait de la disparité des épisodes pluvieux (intensité et fréquence), toutes les moyennes régionales dépassent 76 kg/hl. Trois quarts des blés ont même une valeur de PS supérieure à 77 kg/hl. La moyenne nationale s'élève à 77,8 kg/hl et 86 % des blés affichent des valeurs supérieures à 76 kg/hl. Les analyses de poids spécifique ont été réalisées à l'entrée des silos de collecte avant nettoyage du grain.



Poids spécifique



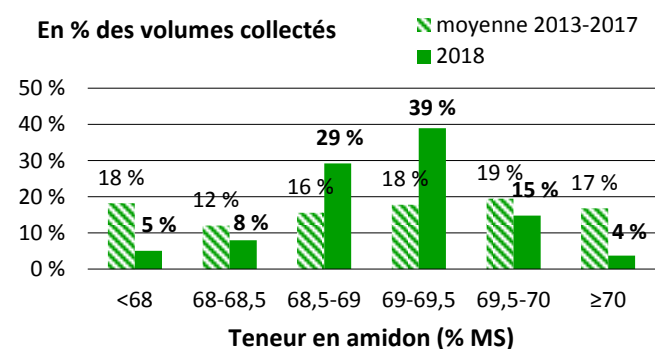
Source : FranceAgriMer  
Enquête qualité collecteurs 2018



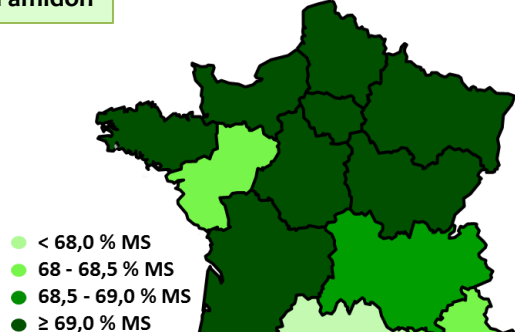
## Teneurs en amidon : 69 % MS en moyenne

La teneur en amidon est en moyenne cette année de 69,0 % MS, similaire à la moyenne des cinq dernières années (69,1 % MS).

Les teneurs en amidon diffèrent selon les régions. Elles varient de 67,7 % MS à 69,3 % MS. Presque 87 % des blés analysés présentent des valeurs supérieures à 68,5 % MS et 58 % au-dessus de 69 % MS.



### Teneur en amidon



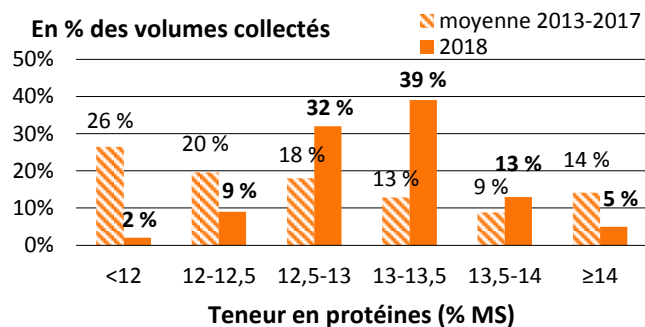
Source : FranceAgriMer / ARVALIS - Institut du végétal / Enquête qualité collecteurs 2018

Ces résultats 2018 sont issus de l'enquête réalisée par FranceAgriMer et ARVALIS - Institut du végétal, auprès des collecteurs à l'entrée des silos. Le réseau de l'enquête est constitué de 270 silos appartenant à des coopératives ou négociants. Pendant la moisson, 562 échantillons ont été prélevés à l'entrée de ces silos par les agents de FranceAgriMer puis expédiés aux laboratoires de FranceAgriMer et d'ARVALIS - Institut du végétal pour analyses. La masse à l'hectolitre est réalisée selon la norme NF EN ISO 7971-3. Les mesures des teneurs en eau, en protéines et en amidon sont réalisées sur grains entiers par spectrométrie

## Teneurs en protéines : 13,1 % MS en moyenne

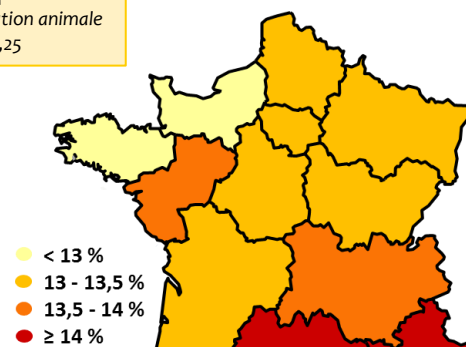
Le taux de protéines (N x 6,25) moyen, tous types de blé confondus, est de 13,1 % MS. Cette teneur est supérieure de 0,4 point à la moyenne des cinq dernières années.

Les moyennes régionales s'échelonnent de 12,6 à 14,7 % MS. Au total, 89 % des blés analysés affichent une teneur en protéines supérieure à 12,5 % MS et 57 % supérieure à 13,0 % MS.

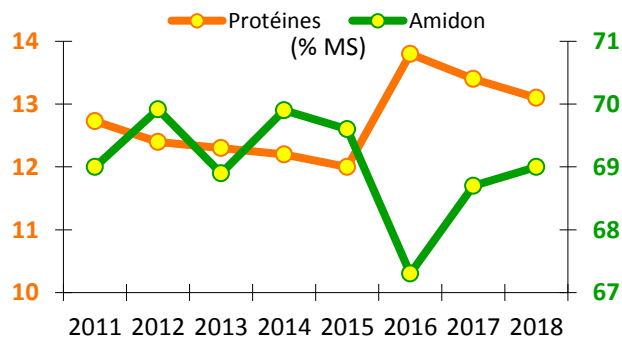


### Teneur en protéines

pour l'alimentation animale  
N x 6,25



Source : FranceAgriMer / Enquête qualité collecteurs 2018



Source : FranceAgriMer / ARVALIS - Institut du végétal / Enquêtes qualité au champ 2011-2012 et collecteurs 2013-2018

FranceAgriMer : 12 rue Henri Rol-Tanguy / TSA 20002 / 93555 Montreuil  
ARVALIS - Institut du végétal : 3 rue Joseph et Marie Hackin 75116 Paris  
Avec le soutien d'Intercéréales