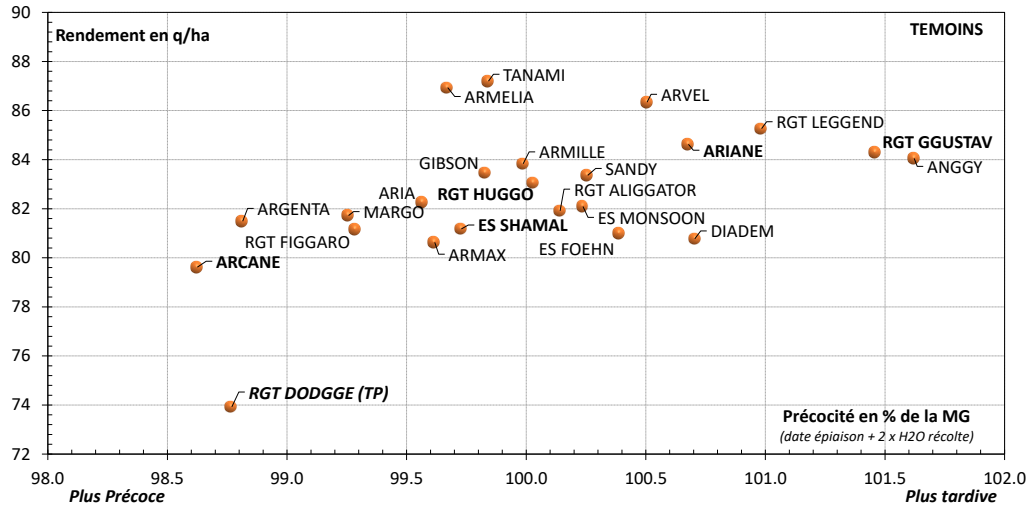
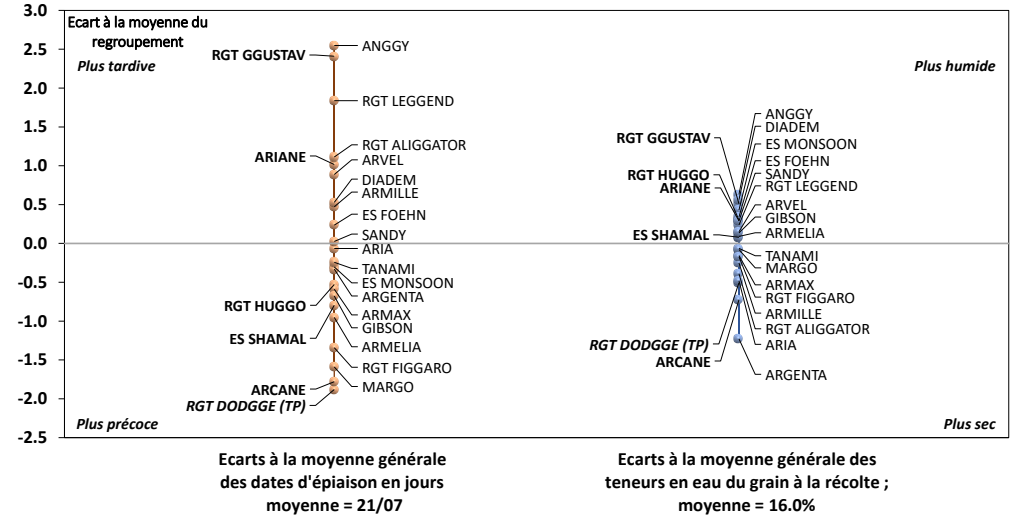


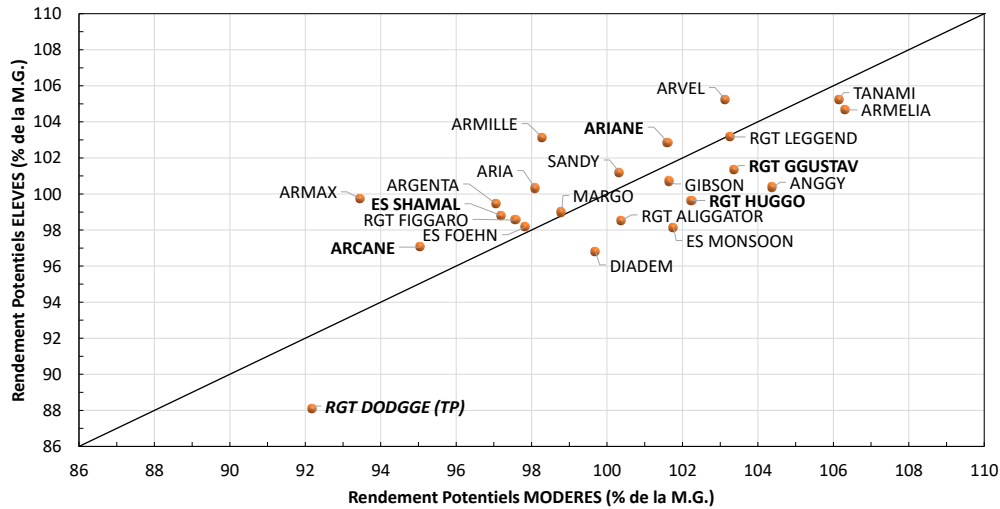
**Rendement et durée de cycle 2024 (Potentiels MODERES et ELEVES)
Groupe Méridional**



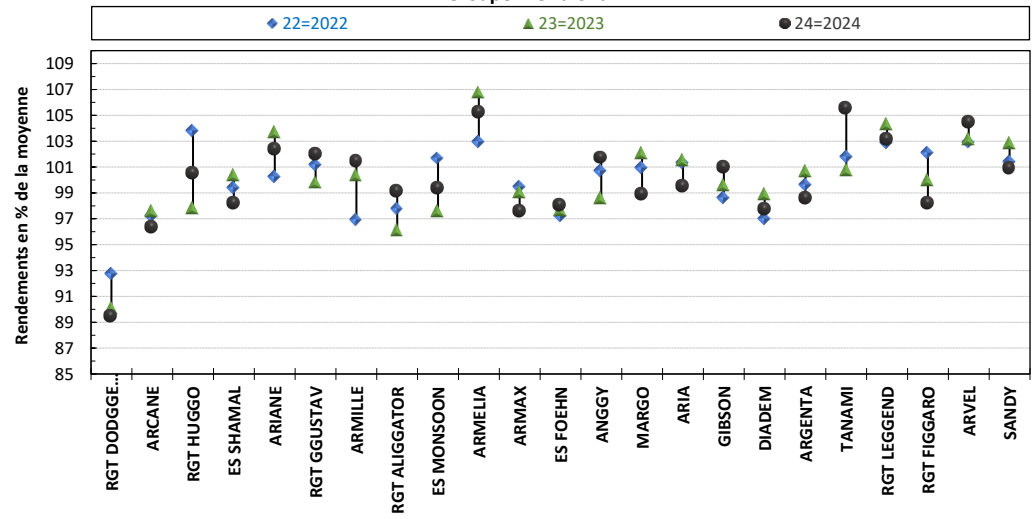
**Comparaison de précocité à plusieurs stades en 2024 (Potentiels MODERES et ELEVES)
Groupe Méridional**



**Comparaison des rendements entre potentiel en 2024
Groupe Méridional**



**Rendement pluriannuel 2022-2023-2024 (Potentiels MODERES et ELEVES)
Groupe Méridional**



Groupe Méridional

VARIETES Demi-précoces à Tardives	Densité levée	Vigueur	Densité panicule	Hauteur plante	Date épiaison	Verse à maturité	Humidité récolte	Rendement et Régularité en % de la moyenne générale					
	1000 / ha	5 = faible, 9 = bonne	1000 / ha	en cm			en %	Tous les essais			E.T.	Potentiels MODERES	Potentiels ELEVES
	2024	2024	2024	2024	2024	2024	2024	2022	2023	2024	2024	2024	2024
Variétés de référence													
RGT DODGGE (TP)	227.5	7.2	230.5	120	19/7	-	15.5	92.7	90.1	89.5	5.0	92.2	88.1
ARCANE	228.4	6.7	244.5	117	19/7	-	15.3	97.2	97.6	96.4	3.3	95.1	97.0
RGT HUGGO	240.1	7.3	243.0	129	20/7	-	16.3	103.8	97.9	100.5	3.7	102.3	99.6
ES SHAMAL	226.4	6.5	237.5	124	20/7	-	16.1	99.4	100.4	98.3	3.7	97.2	98.8
ARIANE	244.4	7.3	242.6	120	22/7	-	16.3	100.2	103.7	102.4	4.7	101.6	102.9
RGT GGUSTAV	245.2	7.2	244.6	131	23/7	-	16.5	101.2	99.8	102.0	5.3	103.4	101.3
Autres													
ARMILLE	224.2	7.2	248.7	117	21/7	-	15.8	96.9	100.4	101.5	4.3	98.3	103.1
RGT ALIGGATOR	229.5	7.6	237.0	124	22/7	-	15.6	97.8	96.2	99.1	4.0	100.4	98.5
ES MONSOON	219.5	6.3	229.1	120	20/7	-	16.4	101.7	97.6	99.4	3.7	101.8	98.1
ARMELIA	240.0	7.3	249.9	123	20/7	-	16.1	103.0	106.8	105.2	4.2	106.3	104.7
ARMAX	228.4	7.3	240.2	126	20/7	-	15.9	99.5	99.1	97.6	4.1	93.5	99.7
ES FOEHN	209.7	6.3	222.5	129	21/7	-	16.4	97.2	97.7	98.1	2.6	97.8	98.2
ANGGY	211.8	6.9	220.5	128	23/7	-	16.6	100.7	98.6	101.7	4.7	104.4	100.4
Variétés de 3ème année de Post-Inscription (PI)													
MARGO	212.2	6.7	233.2	117	19/7	-	15.9	100.9	102.1	98.9	2.7	98.8	99.0
ARIA	215.2	6.9	227.8	118	20/7	-	15.5	101.3	101.6	99.6	3.5	98.1	100.3
GIBSON	200.2	7.1	214.3	122	20/7	-	16.2	98.7	99.6	101.0	2.6	101.7	100.7
DIADEM	212.1	6.8	209.7	126	21/7	-	16.6	97.0	98.9	97.8	5.4	99.7	96.8
Variétés de 2ème année de Post-Inscription (PI)													
ARGENTA	215.2	6.8	232.4	126	20/7	-	14.8	99.6	100.7	98.6	5.7	97.1	99.4
TANAMI	222.7	7.4	225.1	130	20/7	-	16.0	101.8	100.8	105.5	5.2	106.2	105.2
RGT LEGGEND	235.6	7.3	232.7	125	22/7	-	16.3	102.9	104.4	103.2	3.9	103.3	103.2
Variétés de 1ère année de Post-Inscription (PI)													
RGT FIGGARO	241.4	7.6	247.2	122	19/7	-	15.8	102.1	100.0	98.2	2.6	97.6	98.6
ARVEL	237.0	7.1	237.6	124	21/7	-	16.2	102.9	103.2	104.5	3.6	103.1	105.2
SANDY	225.2	7.1	237.4	123	21/7	-	16.3	101.4	102.8	100.9	4.1	100.3	101.2
Référence								100 =	100 =	100 =		100 =	100 =
Moyenne des essais	225.7	7.0	234.2	123	21/7	di	16.0	65.6 q/ha	79.5 q/ha	82.6 q/ha		73.1 q/ha	88.6 q/ha
Nombre d'essais	13	6	12	11	14	di	12	13	14	13		5	8
Analyse statistique P.P.E.S.	11.0	0.6	10.8	3	0.7 j	-	0.7	4.8%	4.5%	3.8%		6.8%	4.5%

(TP) : Témoins supplémentaires de jugement de précocité du groupe septentrional

P.P.E.S. : Plus Petit Ecart Statistique entre une variété en étude et le groupe de témoins

Source des essais : CTPS et Post-Inscription (ARVALIS, GEVES et UFS Sorgho)

Légende des couleurs par caractères

Densité levée :	Valeur Min	Valeur Max
Verse à maturité :	Valeur Min	Valeur Max
Humidité récolte :	+ précoce	+ tardive
Rendement :	Valeur Min	Valeur Max

Origine des essais (Groupe Méridional)

Dept Commune

*** Retenus pour Densité levée**

 11 BRAM
 11 LABASTIDE-D'ANJOU
 26 ETOILE-SUR-RHONE
 31 MONTESQUIEU-LAURAGAIS
 31 SAINT-PAUL-SUR-SAVE
 31 THIL
 31 VERFEIL
 32 LOMBEZ
 32 MARESTAING
 47 SAINT-SIXTE
 81 SENOULLAC
 81 SENOULLAC
 82 TOUFFAILLES

*** Retenus pour Vigueur**

 11 BRAM
 11 LABASTIDE-D'ANJOU
 31 MONTESQUIEU-LAURAGAIS
 32 MARESTAING
 81 SENOULLAC
 81 SENOULLAC

*** Retenus pour Densité panicules**

 11 BRAM
 11 LABASTIDE-D'ANJOU
 26 ETOILE-SUR-RHONE
 31 MONTESQUIEU-LAURAGAIS
 31 SAINT-PAUL-SUR-SAVE
 31 THIL
 31 VERFEIL
 32 LOMBEZ
 32 MARESTAING
 47 SAINT-SIXTE
 81 SENOULLAC
 81 SENOULLAC

*** Retenus pour Hauteur de plantes**

 11 LABASTIDE-D'ANJOU
 26 ETOILE-SUR-RHONE
 31 MONTESQUIEU-LAURAGAIS
 31 SAINT-PAUL-SUR-SAVE
 31 THIL
 31 VERFEIL
 32 LOMBEZ
 32 MARESTAING
 47 SAINT-SIXTE
 81 SENOULLAC
 81 SENOULLAC

*** Retenus pour Date épiaison**

 11 BRAM
 11 LABASTIDE-D'ANJOU
 26 ETOILE-SUR-RHONE
 26 PIERRELATTE
 31 MONTESQUIEU-LAURAGAIS
 31 SAINT-PAUL-SUR-SAVE
 31 THIL
 31 VERFEIL
 32 LOMBEZ
 32 MARESTAING
 47 SAINT-SIXTE
 81 SENOULLAC
 81 SENOULLAC
 82 TOUFFAILLES

*** Retenus pour H2O du grain à la récolte**

 11 BRAM
 11 LABASTIDE-D'ANJOU
 26 ETOILE-SUR-RHONE
 31 MONTESQUIEU-LAURAGAIS
 31 SAINT-PAUL-SUR-SAVE
 31 THIL
 31 VERFEIL
 32 LOMBEZ
 32 MARESTAING
 47 SAINT-SIXTE
 81 SENOULLAC
 81 SENOULLAC

*** Retenus pour rendement 2022**

 11 LABASTIDE-D'ANJOU
 26 ETOILE-SUR-RHONE
 26 PIERRELATTE
 31 VERFEIL
 32 ENDOUFIELLE
 32 MARESTAING
 34 CLAPIERS
 47 CAUZAC
 81 FIAC
 81 MONTANS
 81 SENOULLAC
 82 AUVILLAR
 82 TOUFFAILLES

*** Retenus pour rendement 2023**

 26 PIERRELATTE
 31 GRAGNAGUE
 31 MENVILLE
 31 MONDONVILLE
 31 MONTESQUIEU-LAURAGAIS
 32 MARESTAING
 34 CLAPIERS
 47 PEYRIERE
 81 FIAC
 81 RIVIERES
 81 SENOULLAC
 82 AUVILLAR
 82 BIOULE
 82 TOUFFAILLES

*** Retenus pour rendement 2024**

 11 BRAM
 11 LABASTIDE-D'ANJOU
 26 ETOILE-SUR-RHONE
 26 PIERRELATTE
 31 MONTESQUIEU-LAURAGAIS
 31 SAINT-PAUL-SUR-SAVE
 31 THIL
 31 VERFEIL
 32 LOMBEZ
 32 MARESTAING
 47 SAINT-SIXTE
 81 SENOULLAC
 81 SENOULLAC

*** Retenus pour rendement 2024
- Potentiels MODERES**

 11 BRAM
 26 PIERRELATTE
 31 SAINT-PAUL-SUR-SAVE
 32 LOMBEZ
 32 MARESTAING

*** Retenus pour rendement 2024
- Potentiels ELEVES**

 11 LABASTIDE-D'ANJOU
 26 ETOILE-SUR-RHONE
 31 MONTESQUIEU-LAURAGAIS
 31 THIL
 31 VERFEIL
 47 SAINT-SIXTE
 81 SENOULLAC
 81 SENOULLAC