

Choisir & Décider



CÉRÉALES A PAILLE

Variétés et interventions d'automne

Synthèse nationale 2024

Variétés en blé sur blé

SOMMAIRE

Variétés en blé sur blé.....	2
RESEAU BLE SUR BLE ET PARTENAIRES.....	2
PRISE EN COMPTE DU PIETIN ECHAUDAGE.....	2
RESULTATS DU RESEAU BLE SUR BLE.....	3

Variétés en blé sur blé

RESEAU BLE SUR BLE ET PARTENAIRES

L'influence possible du piétin échaudage, du piétin verse, et les fins de cycle accélérées caractéristiques des blés de blé sont autant de facteurs qui peuvent engendrer des classements variétaux différents des blés assolés. C'est pour cette raison, qu'il existe un réseau d'essais variétés en blé de blé depuis la campagne 2012-2013. Situé dans les régions Centre, Ile-de-France, Normandie et Hauts-de-France, il résulte d'un partenariat entre des Coopératives, une Chambre d'Agriculture et ARVALIS Institut du végétal.

Cette année, 5 essais avec une liste de variétés communes ont été mis en place. Les partenaires du réseau 2024 sont : ARVALIS, AXERREAL, CERESIA, NATUP, la CARIDF et la COOPERATIVE IDF SUD.

Les résultats obtenus ont permis d'alimenter :

- une analyse pluriannuelle, avec le rendement exprimé en % de la moyenne des variétés représentées,
- les résultats de la récolte 2024 avec leur régularité et le détail par essai en % de la moyenne de l'essai.

PRISE EN COMPTE DU PIETIN ECHAUDAGE

20 variétés ont été testées dans le réseau d'essai cette année avec un traitement de semence sans efficacité vis-à-vis du piétin échaudage. Deux d'entre elles (Prestance et Chevignon) ont été doublées avec un traitement Latitude XL. Ce traitement de semences, à l'efficacité partielle vis-à-vis du piétin échaudage, permettra d'estimer le niveau de pression de cette maladie qui constitue l'un des principaux facteurs limitants le rendement en second blé. Sur le réseau cette année, on

constate peu voire pas d'effet de ce champignon. En effet, un seul essai présente une perte de rendement significative entre les témoins traités Latitude XL et les témoins non traités (écart > ETR de l'essai). On perd un peu plus de 4 q/ha à Tousson (77) en l'absence de traitement Latitude XL. Cependant, du fait de la présence de cécidomyies impactant fortement le classement variétal de l'essai, nous avons dû l'écarter du regroupement. Ces résultats sont donc publiés à part.



Symptômes caractéristiques du piétin échaudage

- Blanchiment/Echaudage de tous les épis d'un même pied
- Manchons noirs observables sur les racines après lavage



RESULTATS DU RESEAU BLE SUR BLE

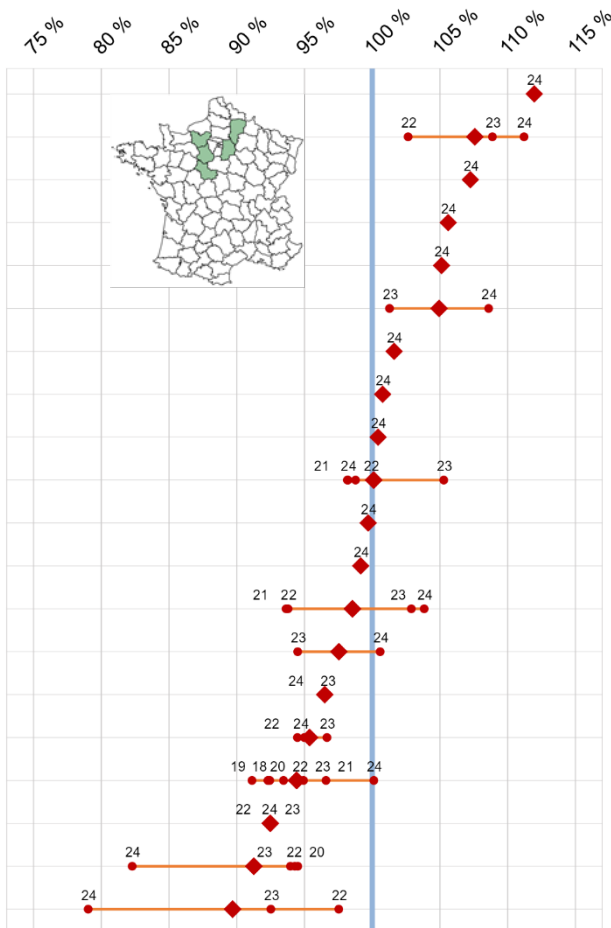
Rendements pluriannuels

Le comportement des variétés est très marqué par l'année climatique : il est préférable de l'apprécier sur plusieurs années. Afin de comparer les résultats de variétés expérimentées sur différentes campagnes, les rendements sont corrigés des effets annuels à l'aide des

variétés communes entre année. Ils sont exprimés en % de la moyenne des variétés représentées. Les chiffres et le point central indiquent respectivement le millésime et la moyenne ajustée pluriannuelle (ex : 24 = 2024).

		Classe Arvalis	ANMF	Protéines (GPD)	Précocité épiaison	Cécidomyie O.	Mos.
BP	VOp	(8)	7	R	R		
BPS	BPMFp	6	6.5	R	R		
BPS	VOp	(6)	7			R	
BPS	VOp	(8)	7				
BPS	VOp	(7)	6				
BPS	VRMp	6	6	R	R		
BPS	VOp	(6)	7	R			
BPS		(5)	6.5				
BPS	VOp	(6)	7			R	
BPS	VRMp	7	7.5	R			
BPS		(7)	7			R	
BPS	VOp	(6)	6.5	R	R		
BPS	VRMp	7	6				
BPS	VRMp	9	6.5	R			
BPS	VRMp	7	7				
BPS	VRMp	5	6.5			R	
BPS	BPMFp	5	6	S	S		
BPS	VRMp	6	6.5				
BPS	VRMp	5	7	R	R		
BPS	BPMFpEXT	6	7	R	R		

- THERMIDOR
- SU HYREAL (h)
- SU HYLORD (h)
- SU HYBISCUS (h)
- KINGKONG
- PONDOR
- ACADEMY
- RGT FARMEO
- SU SAUVIGNON
- PRESTANCE
- SU PULSION
- RGT LOOKEO
- JUNIOR
- INTENSITY
- KAROQUE
- KWS SPHERE
- CHEVIGNON
- LG ARLETY
- KWS ULTIM
- CELEBRITY



Sources des données : ARVALIS et partenaires (post-inscription)

Nouveautés 2024

(h) : variété hybride

Avis de l'Association Nationale de la Meunerie Française

- VRM : Variétés Recommandées par la Meunerie - Semis 2024/ (Récolte 2025)
 - VRM : Variétés Recommandées par la Meunerie
 - VO : Variétés en Observation

- BPMF : Blés Pour la Meunerie Française - Récolte 2024

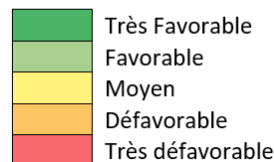
p : blés panifiables

p* : Ces variétés, en cumul, ne doivent pas dépasser 15% dans les mélanges BPMF panifiables

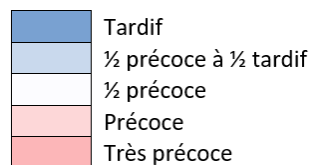
f : blés de force

b : blés biscuitiers

Comportement



Précocité



Résultats de la récolte 2024

Les 5 essais proposés dans ce regroupement sont réalisés dans les départements suivants : 02, 27, 28, 41 et 77. Cette année, sur les 5 essais mis en place, seulement 4 ont été valorisés pour réaliser cette synthèse.

Du fait de la présence de cécidomyies impactant fortement le classement variétal de l'essai de Tousson (77), nous avons dû l'écartier du regroupement. Ces résultats sont donc publiés mais à part. Le rendement moyen est de 86,7 q/ha.

Un seul essai présente une perte de rendement significative entre les témoins traités Latitude XL et les témoins non traités (écart > ETR de l'essai). On perd un peu plus de 4 q/ha en l'absence de traitement Latitude XL. Il s'agit malheureusement de l'essai de Tousson (77). La pression de ce champignon a été faible dans les autres essais du réseau.

D'autres part, en blé sur blé (précédent à risque), il est souvent conseillé de choisir une variété résistante au

piétin verse (note GEVES > 5). Opter pour ce type de variété peut, dans certains cas, éviter de recourir à une intervention spécifique, d'autant que l'efficacité des meilleurs fongicides est souvent limitée. Cependant, si l'intérêt d'une variété résistante n'est plus à démontrer en termes de lutte contre cette maladie du pied, ce choix ne garantit pas à tous les coups une meilleure performance en rendement.

Les résultats détaillés des essais sont présentés dans les pages suivantes. Comme pour les essais en blé assolés, les classements des essais sont très fortement influencés par la résistance à la septoriose cette année. Elle explique, à elle seule, 56% du classement du regroupement et jusqu'à 64% des rendements de l'essai de Breteuil (27). Il est donc conseillé de prendre du recul par rapport aux résultats de l'année en privilégiant les synthèses pluriannuelles et nos résultats antérieurs

Régularité des rendements 2024 en blé sur blé

Avis				VARIETES	Rendement à 15%		REGULARITE - Rendement à 15%										
Préc. épiaison	Qualité Arvalis	Protéine GPD	Rés. Mos		q/ha	% MG.	Moyenne et écart-type en q/ha										
7	BP	(8)	R	THERMIDOR	97.8	113											
6.5	BPS	6	R	SU HYREAL	97.1	112											
6	BPS	6	R	PONDOR	94.7	109											
7	BPS	(6)	R	SU HYLORD	93.5	108											
7	BPS	(8)	R	SU HYBISCUS	92.0	106											
6	BPS	(7)		KINGKONG	91.6	106											
6	BPS	7		JUNIOR	90.4	104											
7	BPS	(6)		ACADEMY	88.4	102											
6.5	BPS	(5)		RGT FARMEO	87.6	101											
6.5	BPS	9		INTENSITY	87.5	101											
7	BPS	(6)	R	SU SAUVIGNON	87.3	101											
6	BPS	5	S	CHEVIGNON	87.0	100											
7	BPS	(7)	R	SU PULSION	86.7	100											
6.5	BPS	(6)	R	RGT LOOKEO	86.2	99											
7.5	BPS	7		PRESTANCE	85.3	98											
				CHEVIGNON LATITUDE*	85.0	98											
				PRESTANCE LATITUDE*	84.3	97											
7	BPS	7		KAROQUE	83.6	96											
6.5	BPS	5	R	KWS SPHERE	82.4	95											
6.5	BPS	6		LG ARLETY	80.1	92											
7	BPS	5	R	KWS ULTIM	70.8	82											
7	BPS	6	R	CELEBRITY	67.9	78											
Moy. Générale					86.7		Le trait vertical représente la moyenne générale.										
ETR					5.2		La longueur des barres illustre la régularité de la variété par rapport à l'ensemble des variétés testées, elle est égale à 2 écarts-types.										
Nombre d'essais					4												

* : données estimées dans un ou plusieurs lieux

Protéine GPD : Note de 1 à 9 basée sur l'écart à la droite de régression Protéine/Rendement. Plus la note est élevée plus la variété s'écarte positivement de cette droite, et inversement.

Précocité à épiaison

4,5 - Très tardif
5 - Tardif
5,5 - ½ tardif
6 - ½ tardif à ½ précoce
6,5 - ½ précoce
7 - Précoce
7,5 - Très précoce

Classe qualité :

BAF : Blé Améliorant ou de Force
BPS : Blé Panifiable Supérieur
BP : Blé Panifiable
BAU : Blé pour Autres Usages
BB : Blé Biscuitier



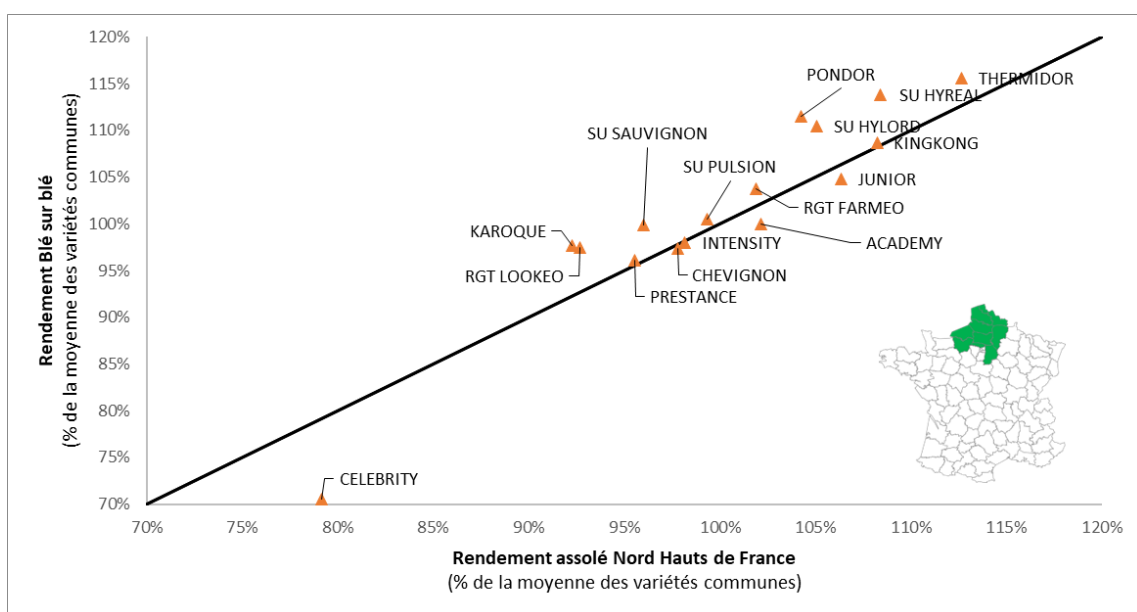
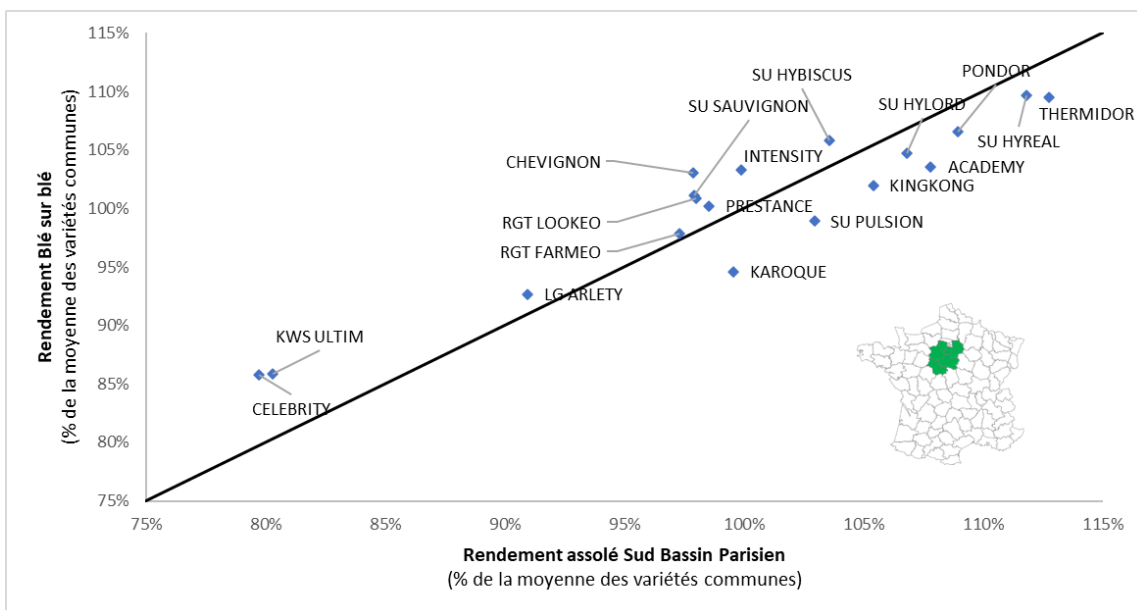
Comparaison des rendements 2024 des réseaux Blés assolés et Blé sur Blé

Le placement en second blé peut, comme expliqué précédemment, redistribuer les classements variétaux. C'est pourquoi, pour apprécier le comportement en blé sur blé d'une variété, il est intéressant de comparer ses résultats en blé sur blé et dans un réseau blé assolé d'un secteur pédoclimatique similaire. Les deux essais de la région Centre (Les Hayes -41 et Saint Cloud en Dunois-28) sont donc comparés aux résultats du réseau Sud Bassin Parisien. Les deux essais de la région Hauts de France sont comparés aux résultats du réseau Nord Hauts de France.


Les variétés au-dessus de la droite sur le graphique sont celles qui semblent avoir un meilleur comportement en blé sur blé. Cette année, le nuage de point est très centré sur la bissectrice. Les comportements variétaux en blé assolé et en blé sur blé sont très similaires. En effet, la pression septoriose a été très importante et difficilement

maîtrisée par les programmes fongicides. Les classements obtenus dans les deux réseaux sont très influencés par la septoriose ce qui masque toute expression d'un effet « blé sur blé » et les rend donc finalement très similaires. La comparaison avec le réseau Nord Hauts de France arrive à la même conclusion.

Ces dernières années, les variétés SU Hyreal (hyb), Chevignon, KWS Sphère, Prestance, et, en sol profond, Junior et Pondor ont été identifiées comme adaptées à la conduite en blé sur blé. Parmi les nouveautés, dans le regroupement pluriannuel, les deux hybrides, Thermidor, King Kong et Academy ressortent bien mais devront confirmer leur comportement blé sur blé avec une moindre pression septoriose. Pour toutes préconisations régionalisées, se référer au Choisir & Décider Blé tendre de votre région disponible sur Arvalis.fr.



Rendement par essai en % de la moyenne générale

					Commune :	BRETEUIL	CHAMBRY	LES HAYES	SAINT-CLOUD-EN-DUNOIS	MOY. (1) % M.G.	TOUSSON (2)
					Département :	27	2	41	28		77
					Organisme :	NATUP	CERESIA	ARVALIS	AXERÉAL		ARVALIS / CAIDF / COOP IDF SUD / AXÉREAL
					Date de semis :	13/10/2023	16/10/2023	19/10/2023	06/12/2023		45217
					Type de sol :	LIMON BATTANT SAIN	LIMON SABLEUX	LIMON BATTANT HYDROMORPHE	LIMON ARGILEUX SUR CALCAIRE		LIMON
					Prof. exploitable racines (cm) :	150	120	70	90		90
Précocité épiaison	Classe Arvalis	Protéine GPD	Mosaïques	Nature du précédent :	BLÉ TENDRE	BLÉ TENDRE	BLÉ DUR	BLÉ TENDRE		BLÉ TENDRE	
7	BP	(8)	R		THERMIDOR	122	108	109	110	113	110
6.5	BPS	6	R	Hyb	SU HYREAL	114	114	110	110	112	113
6	BPS	6	R		PONDOR	112	112	109	104	109	109
7	BPS	(6)	R	Hyb	SU HYLORD	109	113	103	107	108	96
7	BPS	(8)		Hyb	SU HYBISCUS	106	107	110	103	106	105
6	BPS	(7)			KINGKONG	103	117	98	106	106	92
6	BPS	7			JUNIOR	101	111	105	102	104	96
7	BPS	(6)			ACADEMY	105	94	106	102	102	111
6.5	BPS	(5)			RGT FARMEO	103	106	99	97	101	97
6.5	BPS	9			INTENSITY	102	93	103	104	101	108
7	BPS	(6)	R		SU SAUVIGNON	107	90	104	99	101	101
6	BPS	5	S		CHEVIGNON	93	103	107	100	100	88
7	BPS	(7)	R		SU PULSION	108	91	101	97	100	103
6.5	BPS	(6)	R		RGT LOOKEO	95	102	100	102	99	109
7.5	BPS	7			PRESTANCE	96	97	99	102	98	103
					CHEVIGNON LATITUDE*	90	108	99		(98)	94
					PRESTANCE LATITUDE*	98	95	98		(97)	110
7	BPS	7			KAROQUE	101	94	99	91	96	94
6.5	BPS	5	R		KWS SPHERE	98	101	86	96	95	82
6.5	BPS	6			LG ARLETY	93	90	93	93	92	94
7	BPS	5	R		KWS ULTIM	79	76	85	87	82	98
7	BPS	6	R		CELEBRITY	68	75	77	94	78	84
					Moy. générale :	101.2	74.4	83.4	87.8	86.7	70.2
					Ecart type résiduel essai :	3.5	2.4	4.4	3.0	5.2	3.7
6.5	BPS	8			AUTRICUM	88					
6.5	BAU	5			CAMPESINO		101				
7	BPS	5			COMPLICE	84					92
7	BPS	6		Hyb	HYLIGO		101				
5.5	BAU	7			KWS ERRUPTIUM		106				
5.5	BPS	(8)			KWS ETOILE		109				
6	BPS	6	S		KWS EXTASE		100				
6.5	BPS	5			KWS PERCEPTIUM						95
7	BPS	7			LG ABILENE						78
5.5	BPS	7	R		LG AUDACE	106	113				
7	BPS	5			RGT PROPULSO		80				95
6.5	BPS	6	S		RGT SACRAMENTO	89					
6.5	BP	5	S		RUBISKO		78				
6	BPS	(5)			SU HORIZON	98					96
6.5	BPS	5			SU MOUSQUETON		83				87
6.5	BPS	5	R		SY ADMIRATION		94				98
6	BPS	8			SY TRANSITION		95				

* : données estimées dans un ou plusieurs lieux

(1) : Forte pression septoriose ayant significativement impacté le rendement des variétés suivant leur niveau de résistance, de manière plus ou moins marquée suivant les essais

(2) : Présence significative de cécidomyies orange ayant probablement impacté le classement variétal

Protéine GPD : Note de 1 à 9 basée sur l'écart à la droite de régression Protéine/Rendement. Plus la note est élevée plus la variété s'écarte positivement de cette droite, et inversement.

Précocité à épiaison

4,5 - Très tardif
5 - Tardif
5,5 - ½ tardif
6 - ½ tardif à ½ précoce
6,5 - ½ précoce
7 - Précoce
7,5 - Très précoce

Classe qualité :

BAF : Blé Améliorant ou de Force
BPS : Blé Panifiable Supérieur
BP : Blé Panifiable
BAU : Blé pour Autres Usages
BB : Blé Biscuitier



3, rue Joseph et Marie Hackin - 75116 PARIS
www.arvalis.fr

En partenariat avec les filières
(Intercréales, SEMAE, FNPSMS,
CNIPT, GIPT, CIPALIN, FNAMS,
FNPT)

Membre de :

