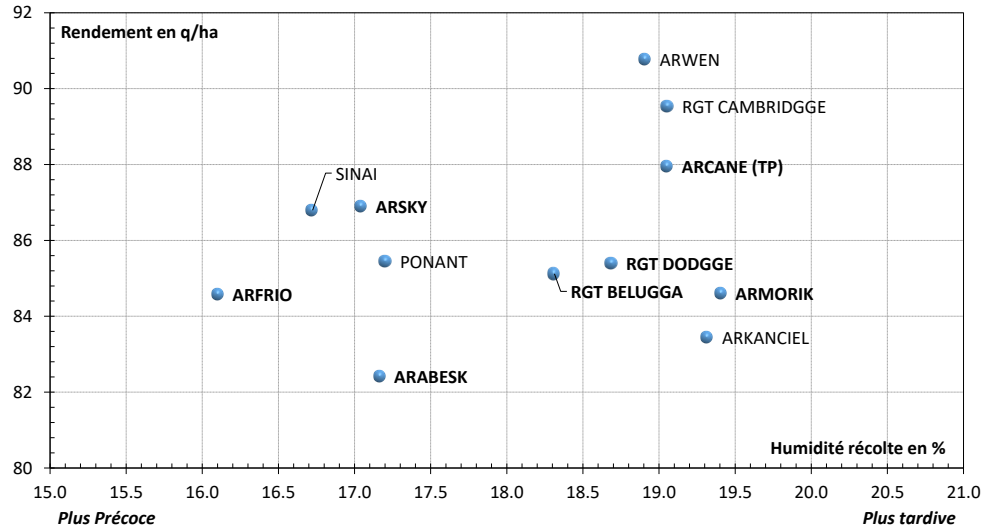
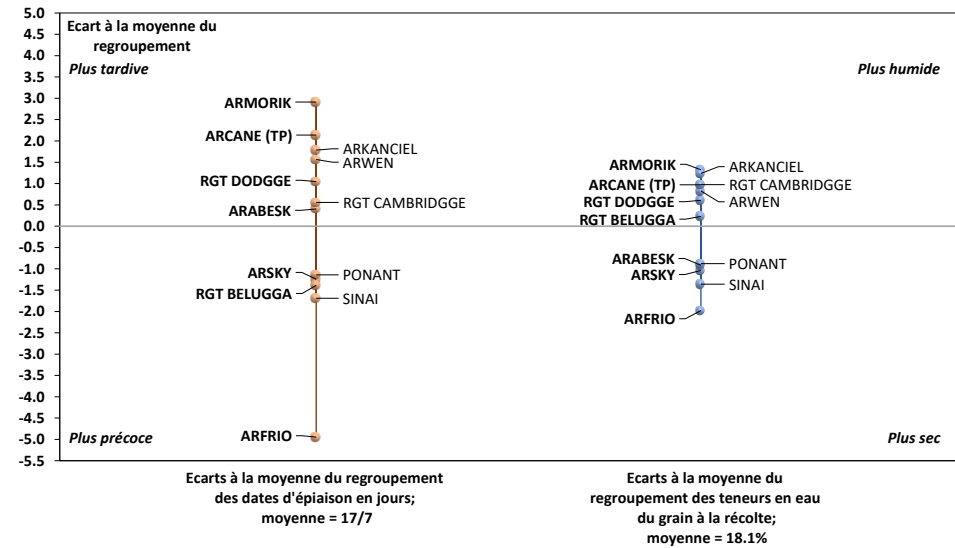


Résultats 2023 des variétés de sorgho grain en post-inscription

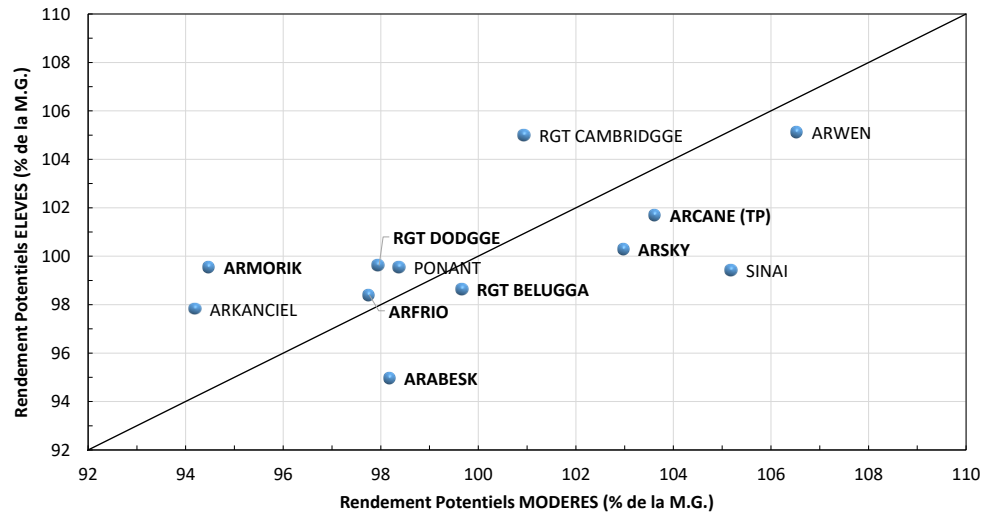
Rendement et durée de cycle 2023 (Potentiels MODERES et ELEVES)
Groupe Septentrional



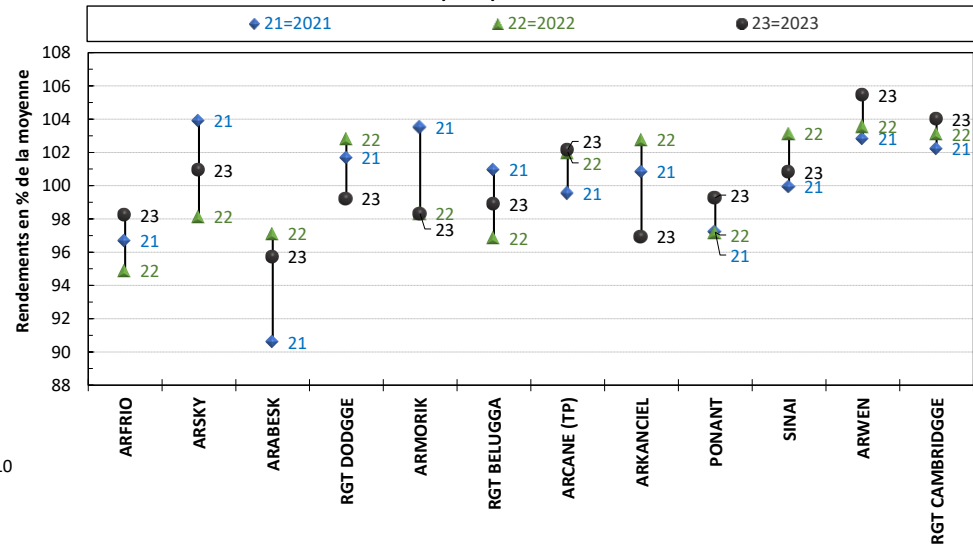
Comparaison de précocité à plusieurs stades (Potentiels MODERES et ELEVES)
Groupe Septentrional



Comparaison des rendements entre niveaux de potentiel en 2023
Groupe Septentrional



Rendement pluriannuel 2021-2022-2023 (Potentiels MODERES et ELEVES)
Groupe Septentrional



Résultats 2023 des variétés de sorgho grain en post-inscription

Groupe Septentrional

VARIETES Très précoces à Précoces	Densité levée	Vigueur	Densité panicule	Hauteur plante	Date épiaison	Verse à maturité	Humidité récolte	Rendement et Régularité en % de la moyenne géénrale					
	1000 / ha	5 = faible, 9 = bonne	1000 / ha	en cm			en %	Tous les essais			E.T.	Potentiels MODERES	Potentiels ELEVES
	2023	2023	2023	2023	2023	2023	2023	2021	2022	2023	2023	2023	2023
Variétés de référence													
ARFRIO	286.1	7.4	296.4	106	12/7	1.0	16.1	96.7	94.9	98.2	5.5	97.8	98.4
ARSKY	266.8	6.8	266.9	110	16/7	1.1	17.0	103.9	98.1	101.0	4.6	103.0	100.3
ARABESK	265.9	6.4	269.6	127	17/7	1.6	17.2	90.6	97.1	95.7	5.1	98.2	94.9
RGT DODGGE	257.9	6.8	258.6	109	18/7	1.0	18.7	101.7	102.8	99.2	4.3	98.0	99.6
ARMORIK	250.8	5.7	250.7	116	20/7	1.2	19.4	103.5	98.3	98.3	3.6	94.5	99.5
RGT BELUGGA	241.3	5.8	244.5	104	15/7	1.6	18.3	101.0	96.9	98.9	2.9	99.7	98.6
ARCANE (TP)	254.8	6.8	253.1	111	19/7	1.8	19.1	99.5	102.0	102.2	2.7	103.6	101.7
Autres													
ARKANCIEL	233.3	6.6	243.4	113	19/7	1.2	19.3	100.8	102.8	96.9	5.6	94.2	97.8
Variétés en 2ème année de Post-Inscription													
PONANT	222.3	6.5	230.8	120	16/7	2.6	17.2	97.2	97.2	99.3	3.5	98.4	99.6
SINAI	248.8	6.0	253.9	114	15/7	1.2	16.7	99.9	103.1	100.8	5.0	105.2	99.4
Variétés en 1ère année de Post-Inscription													
ARWEN	264.8	6.6	267.7	108	18/7	1.2	18.9	102.8	103.6	105.5	4.9	106.5	105.1
Variétés en expérimentation Probatoire à la Post-Inscription													
RGT CAMBRIDGGE	278.0	6.7	281.7	115	17/7	1.3	19.1	102.2	103.1	104.0	4.4	101.0	105.0
Référence								100 =	100 =	100 =		100=	100=
Moyenne des essais	255.9	6.5	259.8	113	17/7	1.4	18.1	89.8 q/ha	68.5 q/ha	86.1 q/ha		68.4 q/ha	93.9 q/ha
Nombre d'essais	11	7	9	12	11	3	8	10	8	13		4	9
Analyse statistique P.P.E.S.	12.0	0.6	15.7	2.8	0.7	0.8	0.9	4.5%	5.7%	3.6%		6.6%	4.2%

(TP): Témoins supplémentaires de jugement de précocité (s : zone septentrionale, m : zone méridionale).

di : données insuffisantes pour effectuer une synthèse.

Source des essais : CTPS et Post-Inscription (ARVALIS, GEVES et UFS Sorgho)

Légende des couleurs par caractères

Densité levée :	Valeur Min	Valeur Max
Verse à maturité :	Valeur Min	Valeur Max
Humidité récolte :	+ précoce	+ tardive
Rendement :	Valeur Min	Valeur Max

Résultats 2023 des variétés de sorgho grain en post-inscription

Origine des essais (Groupe Septentrional)

Dept Commune

* Retenus pour Densité levée

1 FARAMANS
17 ANAIS
17 SAINT-PIERRE-D'AMILLY
17 SAINT-SATURNIN-DU-BOIS
18 VILLEQUIERS
36 CHEZELLES
37 AZAY-SUR-INDRE
38 GILLONNAY
45 ENGENVILLE
86 BERUGES
86 LUSIGNAN

* Retenus pour Vigueur

17 SAINT-PIERRE-D'AMILLY
28 VILLAMPUY
36 CHEZELLES
36 ROUVRES-LES-BOIS
37 AZAY-SUR-INDRE
45 ENGENVILLE
86 LUSIGNAN

* Retenus pour Densité panicules

17 ANAIS
17 SAINT-PIERRE-D'AMILLY
17 SAINT-SATURNIN-DU-BOIS
28 VILLAMPUY
36 CHEZELLES
36 ROUVRES-LES-BOIS
37 AZAY-SUR-INDRE
38 GILLONNAY
86 LUSIGNAN

* Retenus pour Hauteur de plante

1 FARAMANS
17 ANAIS
17 SAINT-PIERRE-D'AMILLY
17 SAINT-SATURNIN-DU-BOIS
18 VILLEQUIERS
28 VILLAMPUY
36 CHEZELLES
36 ROUVRES-LES-BOIS
37 AZAY-SUR-INDRE
38 GILLONNAY
45 ENGENVILLE
86 LUSIGNAN

* Retenus pour Date d'épiaison

1 FARAMANS
17 SAINT-PIERRE-D'AMILLY
17 SAINT-SATURNIN-DU-BOIS
18 VILLEQUIERS
28 VILLAMPUY
36 CHEZELLES
37 AZAY-SUR-INDRE
38 GILLONNAY
45 ENGENVILLE
86 BERUGES
86 LUSIGNAN

* Retenus pour verse à maturité

17 ANAIS
18 VILLEQUIERS
37 AZAY-SUR-INDRE

* Retenus pour Humidité récolte

17 ANAIS
17 SAINT-SATURNIN-DU-BOIS
28 VILLAMPUY
36 ROUVRES-LES-BOIS
37 AZAY-SUR-INDRE
45 ENGENVILLE
86 BERUGES
86 LUSIGNAN

* Retenus pour rendement 2021

1 FARAMANS
17 SAINT-GEORGES-DU-BOIS
17 SAINT-PIERRE-D'AMILLY
17 SAINT-SATURNIN-DU-BOIS
18 LEVET
37 AZAY-SUR-INDRE
37 SAVONNIERES
38 THODURE
86 BERUGES
86 LUSIGNAN

* Retenus pour rendement 2022

17 SAINT-PIERRE-D'AMILLY
17 SAINT-SATURNIN-DU-BOIS
18 LEVET
18 SAINT-JUST
28 VILLAMPUY
38 LA COTE-SAINT-ANDRE
45 ENGENVILLE
86 LUSIGNAN

* Retenus pour rendement 2023

1 FARAMANS
17 ANAIS
17 SAINT-PIERRE-D'AMILLY
17 SAINT-SATURNIN-DU-BOIS
18 VILLEQUIERS
28 VILLAMPUY
36 CHEZELLES
36 ROUVRES-LES-BOIS
37 AZAY-SUR-INDRE
38 GILLONNAY
45 ENGENVILLE
86 BERUGES
86 LUSIGNAN

* Retenus pour rendements 2023 - Potentiels MODERES

1 FARAMANS
18 VILLEQUIERS
86 BERUGES
86 LUSIGNAN

* Retenus pour rendements 2023 - Potentiels ELEVES

17 ANAIS
17 SAINT-PIERRE-D'AMILLY
17 SAINT-SATURNIN-DU-BOIS
28 VILLAMPUY
36 CHEZELLES
36 ROUVRES-LES-BOIS
37 AZAY-SUR-INDRE
38 GILLONNAY
45 ENGENVILLE