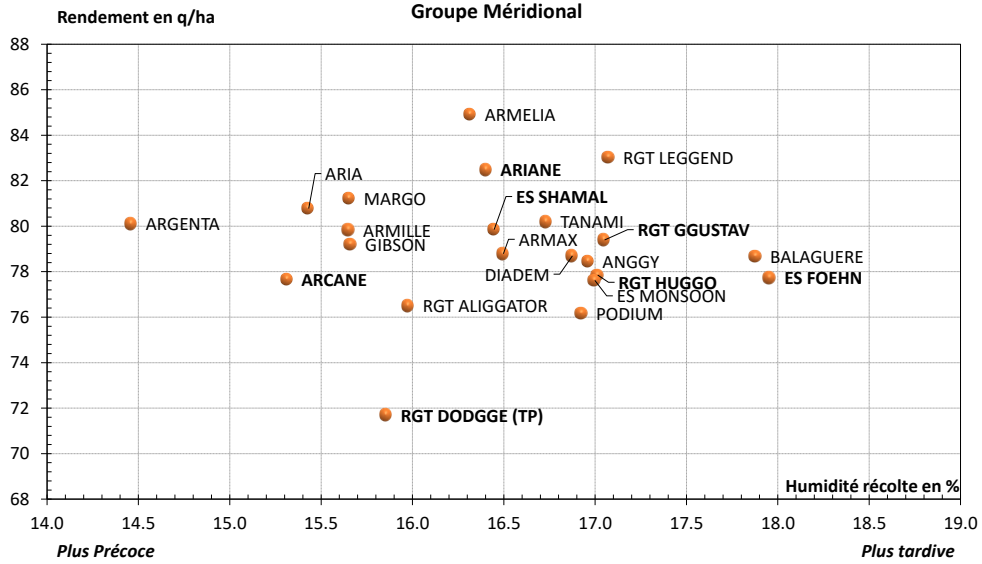
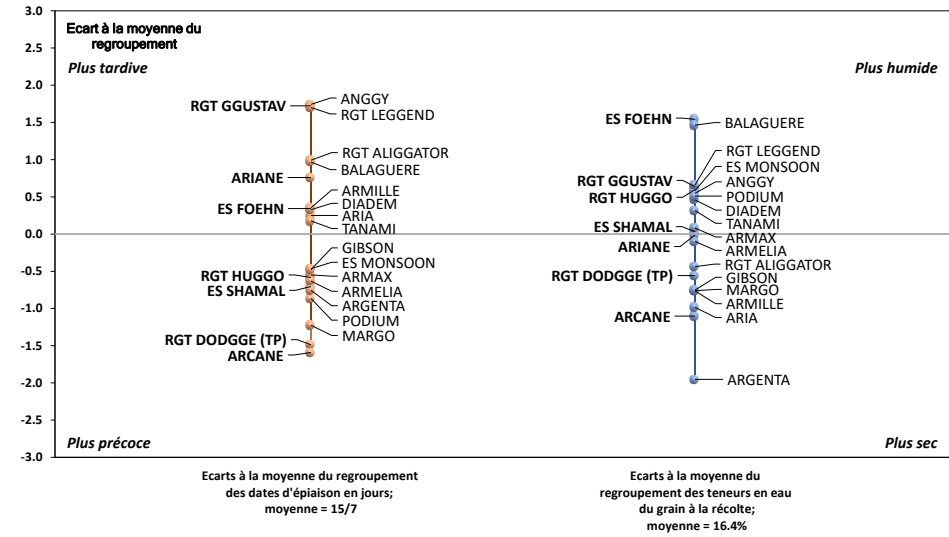


Résultats 2023 des variétés de sorgho grain en post-inscription

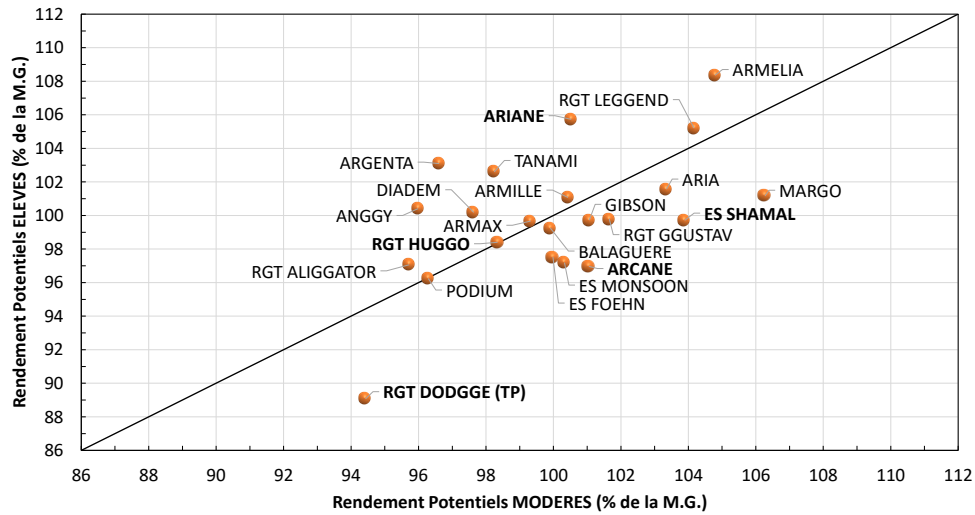
Rendement et durée de cycle 2023 (Potentiels MODERES et ELEVES)



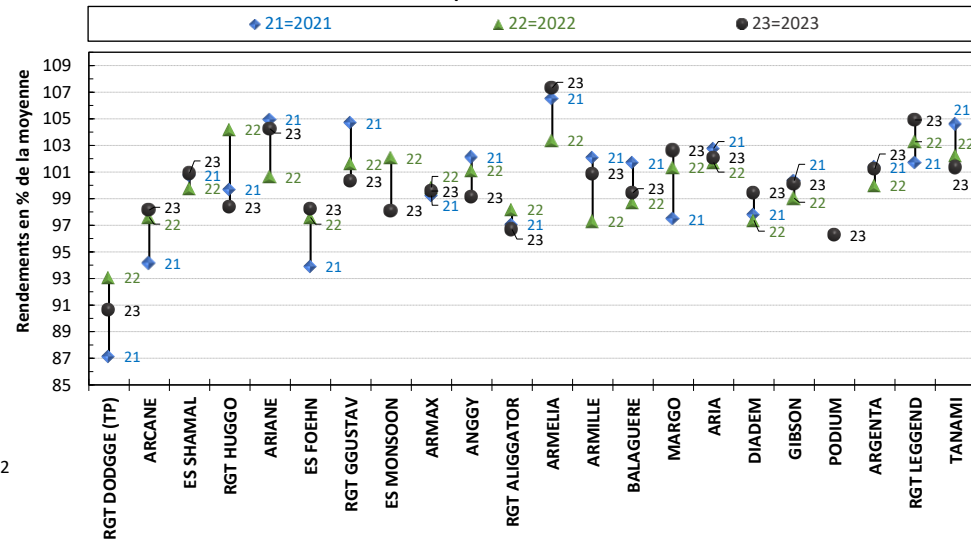
Comparaison de précocité à plusieurs stades
Groupe Méridional



Comparaison des rendements entre potentiel en 2023
Groupe Méridional



Rendement pluriannuel 2021-2022-2023 (Potentiels MODERES et ELEVES)
Groupe Méridional



Résultats 2023 des variétés de sorgho grain en post-inscription

Groupe Méridional

VARIETES Demi-précoces à Tardives	Densité levée	Vigueur	Densité panicule	Hauteur plante	Date épiaison	Verse à maturité	Humidité récolte	Rendement et Régularité en % de la moyenne générale						
	1000 / ha	5 = faible, 9 = bonne	1000 / ha	en cm			en %	Tous les essais			E.T.	Potentiels MODERES	Potentiels ELEVES	
	2023	2023	2023	2023	2023	2023	2023	2021	2022	2023	2023	2023	2023	
Variétés de référence														
RGT DODGGE (TP)	224.1	6.8	220.6	125	13/7	1.1	15.9	87.2	93.1	90.6	10.1	94.4	89.1	
ARCANE	226.6	6.3	223.2	124	13/7	2.2	15.3	94.2	97.6	98.1	4.1	101.0	97.0	
ES SHAMAL	227.7	6.2	226.4	128	14/7	1.9	16.4	100.8	99.8	100.9	3.8	103.9	99.7	
RGT HUGGO	238.0	6.9	238.4	133	14/7	2.3	17.0	99.7	104.2	98.4	3.9	98.3	98.4	
ARIANE	242.8	6.9	235.6	123	15/7	1.3	16.4	104.9	100.6	104.2	4.1	100.5	105.7	
ES FOEHN	212.6	6.1	222.1	133	15/7	1.3	18.0	93.9	97.6	98.2	4.5	100.0	97.5	
RGT GGUSTAV	229.8	6.9	232.8	132	16/7	1.9	17.1	104.7	101.6	100.3	4.3	101.7	99.8	
Autres														
ES MONSOON	221.6	6.1	222.4	123	14/7	1.4	17.0	(*)	102.1	98.1	6.1	100.3	97.2	
ARMAX	238.1	6.6	233.5	131	14/7	2.0	16.5	99.2	99.8	99.6	3.6	99.3	99.7	
ANGGY	227.3	6.7	231.7	132	16/7	2.2	17.0	102.1	101.1	99.1	4.5	96.0	100.4	
RGT ALIGGATOR	236.4	6.7	232.5	127	16/7	1.3	16.0	97.0	98.2	96.7	3.6	95.7	97.1	
ARMELIA	242.7	6.6	242.5	130	14/7	4.2	16.3	106.5	103.4	107.3	7.4	104.8	108.4	
Variétés de 3ème année de Post-Inscription (PI)														
ARMILLE	232.5	6.3	233.9	123	15/7	1.6	15.7	102.1	97.3	100.9	3.1	100.4	101.1	
BALAGUERIE	234.1	7.0	227.8	132	16/7	1.3	17.9	101.7	98.7	99.4	5.2	99.9	99.3	
Variétés de 2ème année de Post-Inscription (PI)														
MARGO	214.7	6.3	219.2	124	13/7	2.0	15.7	97.5	101.3	102.6	4.4	106.3	101.2	
ARIA	233.8	6.4	230.4	125	15/7	2.6	15.4	102.8	101.7	102.1	4.5	103.3	101.6	
DIADEM	218.3	6.7	217.0	131	15/7	1.4	16.9	97.8	97.4	99.5	4.7	97.6	100.2	
GIBSON	225.9	6.5	218.6	129	14/7	1.7	15.7	100.4	99.0	100.1	3.7	101.1	99.7	
Variétés de 1ère année de Post-Inscription (PI)														
PODIUM	177.3	6.5	183.8	123	14/7	1.2	16.9	(**)	(**)	96.3	4.4	96.3	96.2	
ARGENTA	217.7	6.5	222.9	126	14/7	2.1	14.5	101.4	100.0	101.2	6.5	96.6	103.1	
RGT LEGGEND	234.2	7.0	230.8	129	16/7	1.4	17.1	101.7	103.3	104.9	2.7	104.2	105.2	
TANAMI	224.8	6.7	220.0	133	15/7	3.5	16.7	104.6	102.2	101.3	7.2	98.2	102.6	
Référence								100=	100=	100=		100=	100=	
Moyenne des essais	226.4	6.6	225.7	128	15/7	1.9	16.4	97.4 q/ha	65.4 q/ha	79.1 q/ha		63.7 q/ha	87.7 q/ha	
Nombre d'essais	16	8	16	16	16	4	6	17	13	14		5	9	
Analyse statistique P.P.E.S.	9.1	0.4	8.2	3	0.6	1.1	1.0	3.6%	4.9%	4.4%		7.4%	5.3%	

(TP): Témoins supplémentaires de jugement de précocité (s : zone septentrionale, m : zone méridionale).

(*) : variété ne pouvant faire l'objet d'une évaluation en 2021

(**) : variété expérimentée en statut probatoire en zone Septentrionale

di : données insuffisantes pour effectuer une synthèse.

Source des essais : CTPS et Post-Inscription (ARVALIS, GEVES et PROSORGHO)

Légende des couleurs par caractères

Densité levée :	Valeur Min	Valeur Max
Verse à maturité :	Valeur Min	Valeur Max
Humidité récolte :	+ précoce	+ tardive
Rendement :	Valeur Min	Valeur Max

Résultats 2023 des variétés de sorgho grain en post-inscription

Origine des essais (Groupe Méridional)

Dept Commune

' Retenus pour Densité levée, Densité panicules, Date épiaison et Hauteur de plantes

11 LABASTIDE-D'ANJOU
26 ETOILE-SUR-RHONE
26 PIERRELATTE
31 GRAGNAGUE
31 MENVILLE
31 MONDONVILLE
31 MONTESQUIEU-LAURAGAIS
32 MARESTAING
34 CLAPIERS
47 PEYRIERE
81 FIAC
81 RIVIERES
81 SENOULLAC
82 AUVILLAR
82 BIOULE
82 TOUFFAILLES

' Retenus pour Vigueur

11 LABASTIDE-D'ANJOU
31 MONTESQUIEU-LAURAGAIS
32 MARESTAING
47 PEYRIERE
81 FIAC
81 RIVIERES
81 SENOULLAC
82 AUVILLAR

' Retenus pour Verse à maturité

32 MARESTAING
47 PEYRIERE
81 RIVIERES
81 SENOULLAC

' Retenus pour H2O du grain à la récolte

26 PIERRELATTE
31 MENVILLE
31 MONTESQUIEU-LAURAGAIS
81 FIAC
81 RIVIERES
82 AUVILLAR

' Retenus pour rendement 2021

11 SAINT-MICHEL-DE-LANES
26 ETOILE-SUR-RHONE
26 PIERRELATTE
31 AUZEVILLE-TOLOSANE
31 DAUX
31 MONTESQUIEU-LAURAGAIS
31 SAINT-CEZERT
31 VERFEIL
32 MARESTAING
32 SAMATAN
32 SOLOMIAC
34 CLAPIERS
47 NERAC
81 FIAC
81 GAILLAC
81 SENOULLAC
82 AUVILLAR

' Retenus pour rendement 2022

11 LABASTIDE-D'ANJOU
26 ETOILE-SUR-RHONE
26 PIERRELATTE
31 VERFEIL
32 ENDOUFIELLE
32 MARESTAING
34 CLAPIERS
47 CAUZAC
81 FIAC
81 MONTANS
81 SENOULLAC
82 AUVILLAR
82 TOUFFAILLES

' Retenus pour rendement 2023

26 PIERRELATTE
31 GRAGNAGUE
31 MENVILLE
31 MONDONVILLE
31 MONTESQUIEU-LAURAGAIS
32 MARESTAING
34 CLAPIERS
47 PEYRIERE
81 FIAC
81 RIVIERES
81 SENOULLAC
82 AUVILLAR
82 BIOULE
82 TOUFFAILLES

' Retenus pour rendement 2023 - Potentiels MODERES

31 GRAGNAGUE
32 MARESTAING
34 CLAPIERS
81 FIAC
81 RIVIERES

' Retenus pour rendement 2023 - Potentiels ELEVES

26 PIERRELATTE
31 MENVILLE
31 MONDONVILLE
31 MONTESQUIEU-LAURAGAIS
47 PEYRIERE
81 SENOULLAC
82 AUVILLAR
82 BIOULE
82 TOUFFAILLES