

## Diagnostic des risques d'endommagement des pommes de terre lors des opérations de manutention, triage et conditionnement

Garantir  
à vos clients  
la qualité du  
conditionnement



**EVALUER** le risque potentiel  
d'endommagement des tubercules  
à chaque point de la chaîne

**IDENTIFIER** les points critiques

**PROPOSER** des aménagements



## Nouvelle solution contre les endommagements

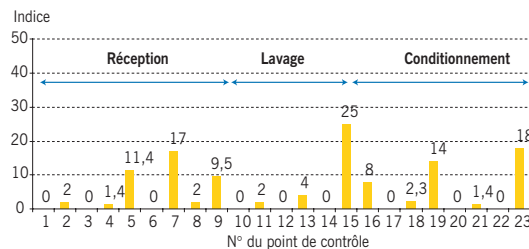
# Muni-LIS®

Diagnostic mis au point par  
ARVALIS - Institut du végétal/ITPT  
en collaboration avec le CNIPT

La manutention des pommes de terre dans les centres de conditionnement nécessite de prendre des précautions particulières contre les risques de chocs sur les tubercules. En effet, la réception, le calibrage, le lavage et enfin l'ensachage constituent des étapes durant lesquelles la pomme de terre est soumise à des risques importants d'altération de la qualité.

### > Evaluer le risque potentiel d'endommagement à chaque point de la chaîne

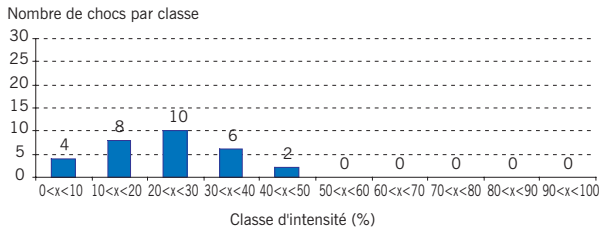
Mesure à l'aide d'un tubercule électronique qui quantifie les chocs que subissent les tubercules sur la chaîne.



visualisation globale des résultats pour localiser les priorités d'actions

### > Identifier les points critiques

Détermination des points de la chaîne pour lesquels le risque d'altérer l'intégrité de la pomme de terre est élevé.



- Muni-LIS® s'inscrit dans une démarche de traçabilité et d'amélioration de la qualité
- Muni-LIS® garantit à vos fournisseurs et à vos acheteurs l'attention portée aux pommes de terre lors du conditionnement

### > Proposer des aménagements

Préconisation adaptée au niveau de risque : modifications obligatoires, conseillées ou simplement indicatives.

## Contacts

**ARVALIS – Institut du végétal / ITPT**

*Michel MARTIN*

2 Chaussée Brunehaut – Estrées-Mons  
BP 156 - 80203 PERONNE CEDEX  
Tél : 03 22 85 75 60 - Fax : 03 22 85 63 72  
m.martin@arvalisinstitutduvegetal.fr

**CNIPT**

*Aymard de MONTIGNY*

9 rue d'Athènes - 75009 PARIS  
Tél : 01 40 82 18 10 - Fax : 01 40 82 18 11  
ademontigny@cnipt.com

Tarif : sur devis

## Témoignage

*"Le diagnostic régulier de nos chaînes avec le tubercule électronique nous permet de garantir en permanence à nos acheteurs le soin que nous apportons dans le conditionnement de nos produits." (Touquet Savour)*



**ARVALIS**  
Institut du végétal



• CNIPT •  
COMITÉ NATIONAL  
INTERPROFESSIONNEL  
DE LA POMME DE TERRE