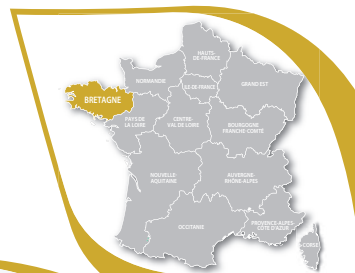


Recherche appliquée,
innovations
& **performances**

ARVALIS
INSTITUT
DU VÉGÉTAL
EN RÉGION

BRETAGNE



Céréales à paille _____

Mais et sorgho _____

Pommes de terre _____

Fourrages _____

Lin fibre _____

Tabac _____

Systèmes
de culture _____

ARVALIS

Institut du végétal

POUR DES AGRICULTURES PERFORMANTES ET DURABLES
DU VÉGÉTAL AU PRODUIT FINI,
DE LA PLANTE AU TERRITOIRE.

670 000 ha prairies • 330 000 ha maïs fourrage • 300 000 ha blé tendre • 130 000 ha maïs grain • 80 000 ha orges
 9 000 ha haricots et flageolets • 7 000 ha pois légume • 15 000 ha choux-fleurs • 6 000 ha artichauts
 9 000 ha haricots et flageolets • 7 000 ha pois légume • 15 000 ha choux-fleurs • 6 000 ha artichauts • 2 500 ha épinards • 670 000 ha prairies

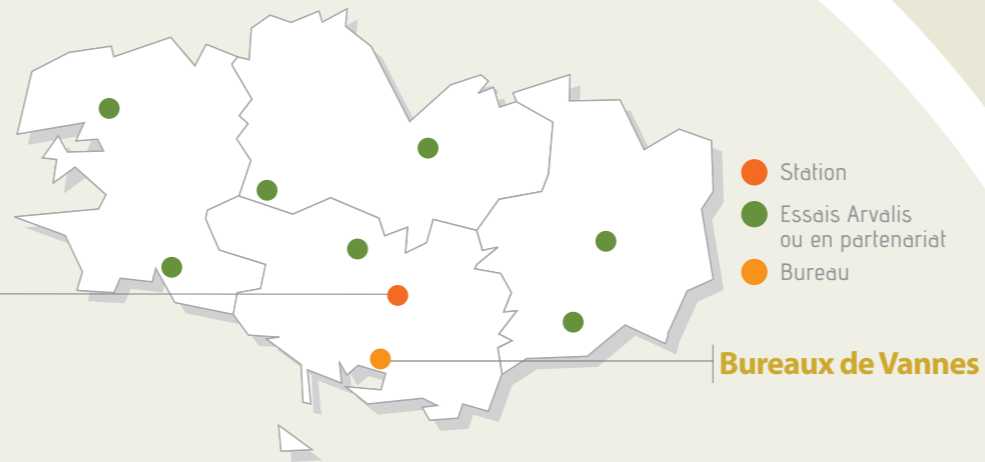
Multi-performance Agriculteurs Mise en réseau

Prospective Innovation Agro-écologie

ARVALIS - Institut du végétal mène ses activités en stations expérimentales ou en plateformes au champ, chez des agriculteurs, seul ou avec des partenaires. Les références sont acquises dans une diversité de milieux au plus proche des conditions de production régionales. En Bretagne, ARVALIS - Institut du végétal travaille sur les céréales (blé tendre, orge d'hiver, triticale...), le maïs, les fourrages et les cultures intermédiaires. Nos références, nos outils et notre expertise sont mis à disposition des agriculteurs et de leurs conseillers pour les aider à améliorer leurs performances techniques, économiques et environnementales au quotidien.

Station d'expérimentation et plateformes d'essais

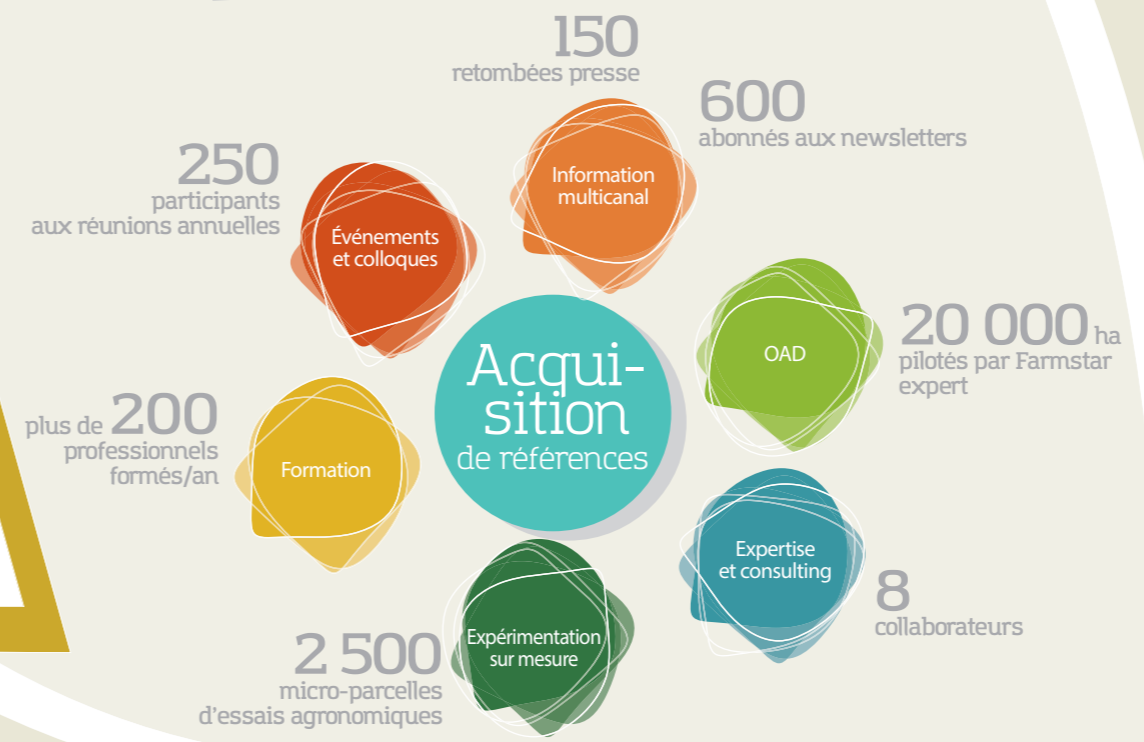
Station expérimentale de Kerguéhennec - Bignan
 Ecophysiologie
 Innovations variétales
 Fertilisation
 Protection intégrée
 Agro-écologie
 Agriculture de précision
 Economie - compétitivité



Avec plus de 30 000 exploitations agricoles, la Bretagne est une région de polyculture-élevage, très orientée vers les productions animales. Les élevages valorisent largement les grandes cultures, près d'un million d'hectares de céréales et de maïs, et les prairies, plus de 650 000 ha. Dans la région, 4 millions de tonnes de céréales sont incorporées dans la fabrication d'aliments composés industriels. Les cultures légumières sont l'autre grande filière régionale, avec près de 50 000 ha répartis entre légumes frais (choux-fleurs, artichauts, échalotes, tomates), légumes industrie (épinards, haricots, petit pois) et pommes de terre. La préservation de la qualité de l'eau est un objectif prioritaire depuis de nombreuses années car le réseau hydrographique de surface, très dense, est contributeur principal en eaux brutes pour l'alimentation de la population. Au sein des commissions d'orientation d'ARVALIS - Institut du végétal, les professionnels définissent les axes de R&D prioritaires pour le développement économique de l'agriculture régionale. Parmi les priorités figurent :

- Evaluation variétale et adaptation des itinéraires techniques
- Maîtrise de la fertilisation : pilotage de l'azote, valorisation des produits organiques, évaluation des amendements basiques
- Protection intégrée des cultures (ravageurs, maladies, adventices)
- Réduction des impacts environnementaux (azote, phosphore, phytosanitaires)

Diffusion Transferts Valorisation



Nos Partenaires

Recherche fondamentale : INRA.
Recherche appliquée et transfert : Station expérimentale de Kerguéhennec (CRAB), ACTA, IDELE, FN3PT, Terres Inovia, établissements semenciers, sociétés de l'agrofourmiture, Coopératives Agrial, groupe d'Aucy, CLAL St Yvi, Even Agri, Garun-Paysanne, Le Gouessant, Triskalia, négoce du réseau Impaact et Négoce Ouest, Chambre Régionale d'Agriculture de Bretagne, le réseau des fermes expérimentales laitières de l'Ouest, FRCUMA.
Institutions : Conseil Régional de Bretagne, DRAAF, FranceAgriMer.
Enseignement : Agrocampus Ouest, Lycées agricoles.

Bretagne connectée à un réseau R&D national

ARVALIS - Institut du végétal est un organisme de recherche appliquée agricole dédié aux grandes cultures : céréales à paille, maïs, sorgho, pommes de terre, fourrages, lin fibre et tabac. Créé par les agriculteurs, il mobilise son expertise pour l'émergence de systèmes de production innovants, productifs conciliant performance économique, adaptation aux marchés et environnement. Il place l'innovation technologique comme outil majeur pour que les producteurs et les entreprises des filières répondent aux enjeux de société.

Sur ses 27 sites répartis sur le territoire national et avec tous ses partenaires, il expérimente et évalue des solutions technico-économiques, met au point des innovations et en assure la diffusion vers les agriculteurs et les techniciens. Ses études portent sur l'agronomie, l'économie, la connaissance du végétal, la modélisation, les biotechnologies, la conduite et la protection des cultures, l'agro-écologie, l'agriculture de précision, les agroéquipements, les applications numériques, la récolte et le stockage, la qualité et les débouchés des produits.

27 sites et domaines d'excellence en réseau

-  Siège social
-  Sites et stations régionales
-  Agronomie
-  Agro-équipement longue durée
-  Site de phénotypage
-  Plateforme agro-écologie
-  Réseaux agriculteurs chercheurs
-  Parcelles instrumentées qualité de l'eau
-  Dispositifs qualité de l'air
-  Dispositifs mobiles de brumisation
-  Réseaux expérimentaux bas volume
-  Irrigation goutte à goutte
-  R&D Agriculture de précision
-  Digifermes (Fermes expérimentales numériques)
-  R&D Bio
-  Agroforesterie
-  Plateforme métiers du grain
-  Stockage et R&D pomme de terre
-  Moulin pilote
-  Atelier monogastrique
-  Atelier bovin, lait ou viande
-  Laboratoires
-  Encintes climatiques
-  Pôles analytiques qualités
-  Unité de défibrage du lin
-  Unité de méthanisation
-  R&D Tabac



Station expérimentale
Domaine de Kerguéhenec
56 500 BIGNAN
Tél. 02 97 40 58 98

Bureaux de Vannes
Maison de l'Agriculture Tréhornec
Avenue Borgnis Desbordes
BP 398
56009 VANNES CEDEX
Tel : 02 97 46 59 16

ARVALIS
Institut du végétal

www.arvalisinstitutduvegetal.fr



Membre de :



Partenaire technique ACTIA

Avec le soutien financier des filières (Intercéréales, GNIS, FNPSMS, CNIPT, GIPT, CIPALIN, FNAMS, FNPT) et avec la participation financière du Compte d'Affectation Spécial pour le Développement Agricole et Rural géré par le Ministère de l'Agriculture et de l'Alimentation.