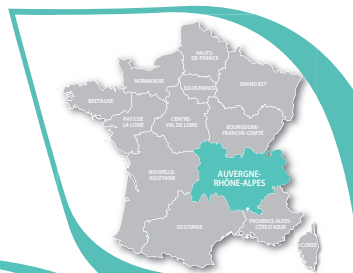


Recherche appliquée,
innovations
& **performances**

ARVALIS
INSTITUT
DU VÉGÉTAL
EN RÉGION



- Céréales à paille _____
- Mais et sorgho _____
- Pommes de terre _____
- Fourrages _____
- Lin fibre _____
- Tabac _____
- Systèmes de culture _____

ARVALIS
Institut du végétal

POUR DES AGRICULTURES PERFORMANTES ET DURABLES
DU VÉGÉTAL AU PRODUIT FINI,
DE LA PLANTE AU TERRITOIRE.

AUVERGNE-RHÔNE-ALPES

225 000 ha de blé tendre • 150 000 ha de maïs • 65 000 ha d'orges • 59 000 ha de triticale • 14 000 ha de maïs semenciers
150 000 ha de maïs • 65 000 ha d'orges • 59 000 ha de triticale • 46 000 ha d'autres céréales • 225 000 ha de blé tendre
4 300 ha de pomme de terre • 46 000 ha d'autres céréales • 97 000 ha de maïs fourrage • 65 000 ha de blé
triticale • 46 000 ha d'autres céréales • 225 000 ha de blé tendre • 150 000 ha de maïs • 65 000 ha de triticale

Multi-performance Agriculteurs Mise en réseau

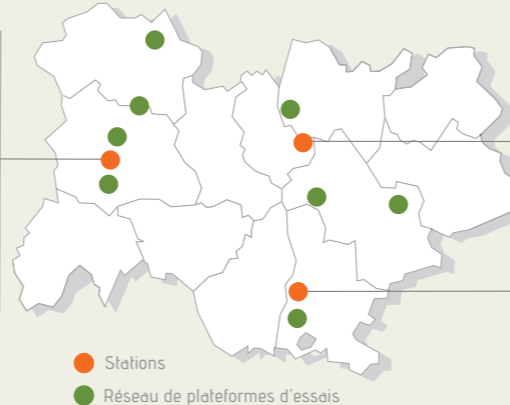
• Cultures spéciales •
• 6 150 000 ha de
ha de maïs • 65 000
ha • Fourrages • 46

Prospective Innovation Agro-écologie

ARVALIS - Institut du végétal mène ses activités en stations expérimentales et sur plateformes, chez des agriculteurs. Les références sont acquises dans une diversité de milieux au plus proche des conditions de production régionales. ARVALIS - Institut du végétal travaille avec les acteurs régionaux de la R&D au sein de réseaux constitués : Pôles d'expérimentation et de progrès, Laboratoire d'Innovation Territoriale de Limagne - Val d'Allier, ... Nos références, nos outils et notre expertise sont mis à disposition des agriculteurs et de leurs conseillers

Stations d'expérimentation, plateformes d'essais

Station expérimentale du Biopôle Clermont-Limagne
Innovations variétales
Biotechnologie
Fertilisation et qualité des blés
Protection intégrée
Céréales de montagne
Productions fourragères
Agro-écologie
Systèmes de culture innovants



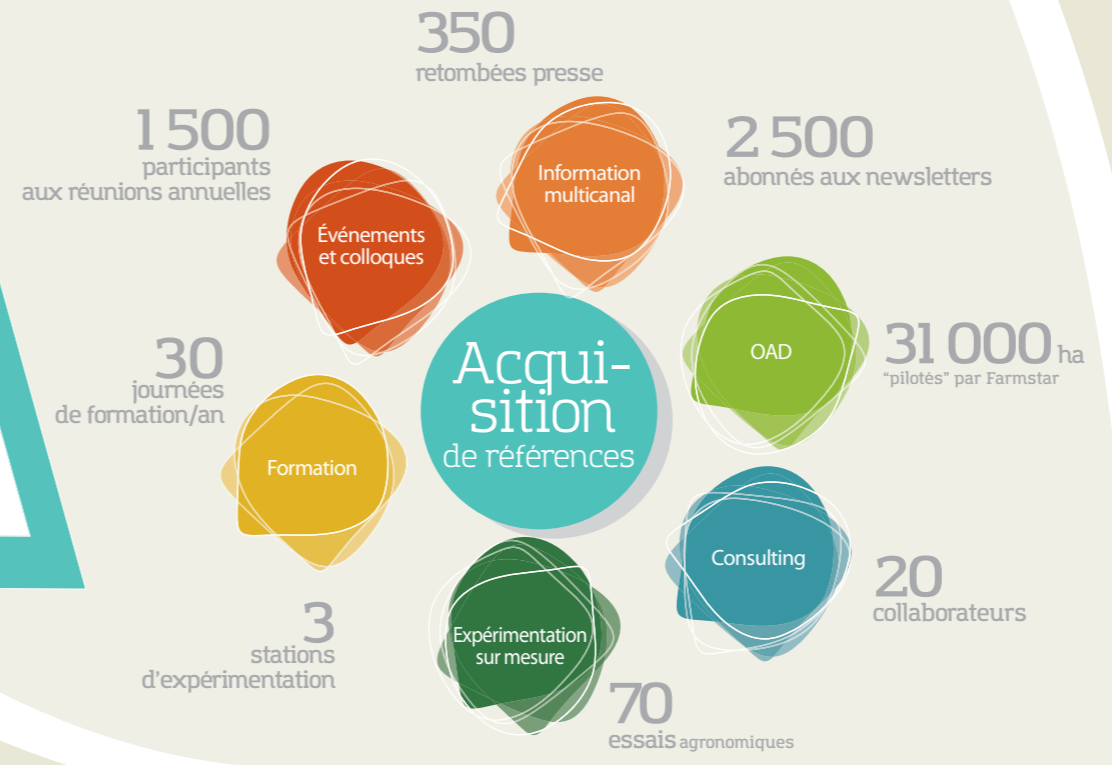
Centre Régional d'Expérimentation Agricole Saint-Exupéry (CREAS)
Innovations variétales
Fertilisation
Techniques d'implantations innovantes
Protection intégrée
Techniques d'irrigation et résistance au stress hydrique
Qualité de l'eau

Association de la Ferme expérimentale d'Etoile sur Rhône (AGFEE)
Innovations variétales
Protection intégrée
Agriculture Biologique
Production de semences (maïs, sorgho)
Agroforesterie

Auvergne - Rhône-Alpes est une région aux reliefs et aux climats variés où fermes de polyculture-élevage et exploitations céréalières se côtoient. Elle dispose à la fois de filières de transformation locales et de filières industrielles de dimension internationale, de la semence au produit fini, qui répondent aux consommateurs et apportent de la valeur ajoutée. Au sein des commissions régionales ARVALIS, les responsables professionnels agricoles ont défini les axes de R&D prioritaires pour le développement économique de l'agriculture régionale.

- Evaluation des variétés de céréales et de maïs en plaine et en altitude, en conventionnel et en bio
- Pilotage et efficacité de l'azote, objectif protéines
- Gestion intégrée des bio-agresseurs
- Co-construction de systèmes de culture innovants
- Etude du travail du sol simplifié (semis direct sous couvert, ...)
- Efficacité de l'eau, pilotage de l'irrigation et étude de nouvelles techniques (micro-irrigation, ...)
- Diversification des rotations, évaluation variétale en agriculture biologique
- Conduite et valorisation de l'herbe, des prairies multi-espèces, du maïs fourrage et des céréales fourragères
- Impact des pratiques sur la qualité de l'eau
- Techniques de production de semences de maïs et de sorgho

Diffusion Transferts Valorisation



Nos Partenaires

- Recherche fondamentale :** Biogemma, BRGM, membre du pôle de compétitivité Céréales Vallée, INRA, IRSTEA, Limagrain.
- Recherche appliquée :** ACTA, ACTIA, FNAMS, FNPSMS, IDELE, ITAB, Terres Inovia.
- Conseil agricole :** Agri Sud Est Centre, Association Céréales Montagne, Chambres d'agriculture, Coopérative Daupinoise, Drômoise, Ets Bernard, EUREA, FDCETA 03, Forez Grains, GAIC Cholat, Terre d'Alliances, UCAL, Val Soleil.
- Institutions :** Agence de l'Eau Rhône Méditerranée Corse, Agence de l'Eau Loire Bretagne, DRAAF, Région Auvergne-Rhône-Alpes.
- Enseignement :** VetAgroSup, ISARA, Lycées agricoles de Marmilhat, du Breuil sur Couze, du Valentin et de la Côte St-André.

ARVALIS
INSTITUT
DU VÉGÉTAL
EN RÉGION

AUVERGNE-RHÔNE-ALPES

Auvergne Rhône-Alpes

connectée à un réseau
R&D national

ARVALIS - Institut du végétal est un organisme de recherche appliquée agricole dédié aux grandes cultures : céréales à paille, maïs, sorgho, pommes de terre, fourrages, lin fibre et tabac. Créé par les agriculteurs, il mobilise son expertise pour l'émergence de systèmes de production innovants, productifs conciliant compétitivité économique, adaptation aux marchés et environnement. Il place l'innovation technologique comme outil majeur pour que les producteurs et les entreprises des filières répondent aux enjeux de société.

Sur ses 27 sites et avec tous ses partenaires, il expérimente et évalue des solutions technico-économiques, met au point des innovations et en assure la diffusion vers les agriculteurs et les techniciens. Ses études portent sur l'agronomie, l'économie, la connaissance du végétal, la modélisation, les biotechnologies, la conduite et la protection des cultures, l'agro-écologie, l'agriculture de précision, les agroéquipements, les applications numériques, la récolte et le stockage, la qualité et les débouchés des produits.

27 sites et domaines d'excellence en réseau

-  Siège social
-  Sites et stations régionales
-  Agronomie
-  Agro-équipement longue durée
-  Site de phénotypage
-  Plateforme agro-écologie
-  Réseaux agriculteurs chercheurs
-  Parcelles instrumentées qualité de l'eau
-  Dispositifs qualité de l'air
-  Dispositifs mobiles de brumisation
-  Réseaux expérimentaux bas volume
-  Irrigation goutte à goutte
-  R&D Agriculture de précision
-  Digifermes (Fermes expérimentales numériques)
-  R&D Bio
-  Agroforesterie
-  Plateforme métiers du grain
-  Stockage et R&D pomme de terre
-  Moulin pilote
-  Atelier monogastrique
-  Atelier bovin, lait ou viande
-  Laboratoires
-  Enceintes climatiques
-  Pôles analytiques qualités
-  Unité de défilage du lin
-  Unité de méthanisation
-  R&D Tabac



- Station expérimentale**
Biopôle Clermont Limagne
2 rue Mondor
63360 SAINT BEAUZIRE
04 73 33 42 10
- Ferme expérimentale de Marcellas**
2485 route des Pécolets
26800 ETOILE-SUR-RHÔNE
04 75 60 66 33
- Centre régional d'expérimentation agricole Saint Exupéry**
241 Route de Chapulay
69330 PUSIGNAN
04 72 23 80 85

ARVALIS
Institut du végétal

www.arvalisinstitutduvegetal.fr



Membre de :




Partenaire technique ACTIA

Avec le soutien financier des filières (Intercéréales, GNIS, FNPSMS, CNIPT, GIPT, CIPALIN, FNAMS, FNPT) et avec la participation financière du Compte d'Affectation Spécial pour le Développement Agricole et Rural géré par le Ministère de l'Agriculture et de l'Alimentation.