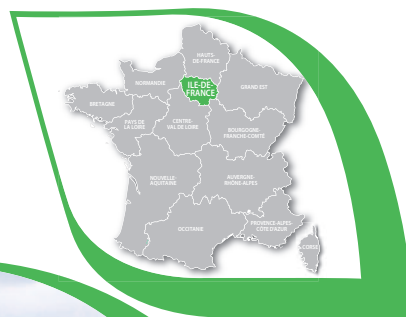


Recherche appliquée,
innovations
& **performances**

ARVALIS
INSTITUT
DU VÉGÉTAL
EN RÉGION



Céréales à paille —

Maïs et sorgho —

Pommes de terre —

Fourrages —

Lin fibre —

Tabac —

Systèmes
de culture —

ARVALIS
Institut du végétal

POUR DES AGRICULTURES PERFORMANTES ET DURABLES
DU VÉGÉTAL AU PRODUIT FINI,
DE LA PLANTE AU TERRITOIRE.

ILE-DE-FRANCE

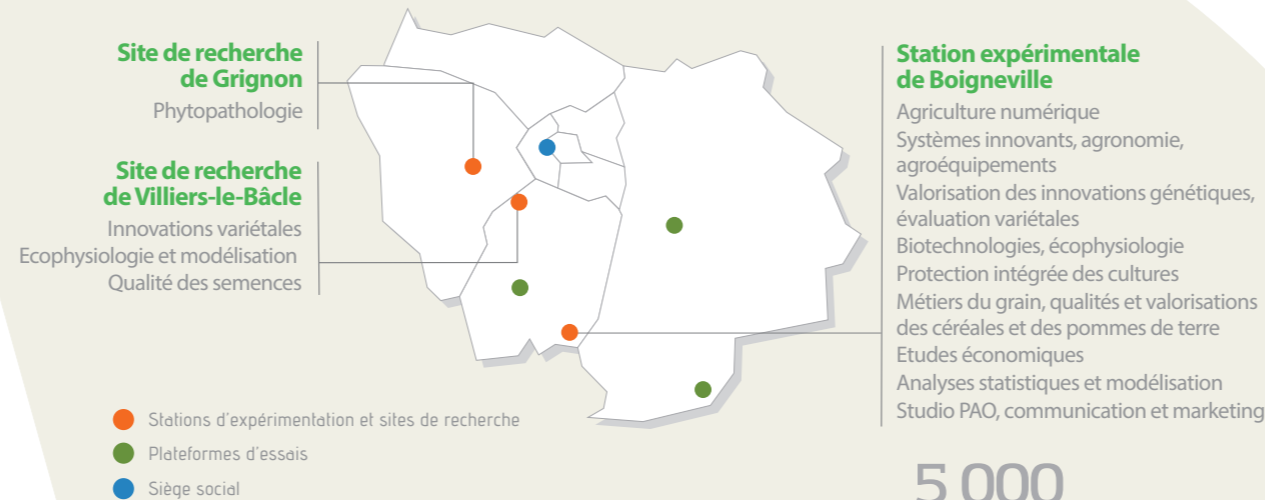
242 000 ha blé tendre • 79 000 ha colza • 43 200 ha betteraves • 41 700 ha orge d'hiver • 40 400 ha maïs grain • 3 200 ha maïs fourrage • 13 200 ha féveroles, 10 600 ha pomme de terre • 6 800 ha pois • 6 600 ha maraichage • 2 200 ha avoine • 2 100 ha tournesol • 1 500 ha triticale

Multi-performance Agriculteurs Mise en réseau

Prospective Innovation Agro-écologie

ARVALIS - Institut du végétal mène ses activités en laboratoire, dans des stations expérimentales ou sur des plateformes au champ, chez des agriculteurs, seul ou avec des partenaires. Les références sont acquises dans une diversité de milieux au plus proche des conditions de production régionales. En Ile-de-France, ARVALIS travaille sur les céréales à paille, le maïs, la pomme de terre et les cultures intermédiaires en bénéficiant du réseau national d'expérimentation. Nos références, nos outils et notre expertise sont mis à disposition des agriculteurs et de leurs conseillers pour les aider à améliorer leurs performances techniques, économiques et environnementales au quotidien.

Stations d'expérimentation, plateformes d'essais



L'Ile-de-France, première région urbaine de France, est également une région agricole très dynamique. Bénéficiant de terres fertiles, près de la moitié de l'espace est occupé par des surfaces agricoles, et un tiers (363 000 ha) par des cultures céréalières. Sur les 5000 exploitations, 4000 cultivent des céréales. La qualité des blés tendres qui y sont produits a, depuis longtemps, favorisé le développement de la meunerie et d'une industrie de seconde transformation. Le bassin d'activité très dense stimule les activités et les partenariats dans le domaine de la recherche et de l'enseignement.

Au sein d'une commission d'orientation, les responsables professionnels agricoles d'ARVALIS Institut du végétal définissent les axes de R&D prioritaires pour l'agriculture régionale.

Diffusion Transferts Valorisation



- Évaluation des innovations numériques (Digiferm®)
- Big data, bio-statistique et élaboration de modèles agro-climatiques
- Mise au point et évaluation de systèmes de culture innovants, conventionnels et biologiques
- Évaluation des innovations génétiques
- Gestion intégrée des bio-agresseurs (ravageurs, maladies, adventices) dont l'évaluation des méthodes de biocontrôle
- Optimisation de la fertilisation azotée
- Évaluation des innovations en agroéquipement
- Évaluation des méthodes de conservation des grains (Plateforme métiers du grain)
- Mise au point de méthodes et analyses de la qualité physique, technologique et sanitaire des céréales et des pommes de terre

Nos Partenaires

- Recherche académique :** ANSES, GEVES, INRA, Institut des plantes des sciences de Paris-Saclay, IRSTEA, ...
- Recherche appliquée :** ACTA, ACTIA, FNAMS, IDELE, IFIP, ITAB, ITAVI, ITB, Terres Inovia, ...
- Conseil agricole :** Chambres d'agriculture d'Ile-de-France, Acolyance, Agora, AgriAlternative, Axereal, Béton Bazoches, Coopérative IDF Sud, Sévepi, Soufflet, Terres Bocage Gâtinais, Valfrance, Vivescia, ...
- Institutions :** Agence de l'eau Seine-Normandie, Conseil régional, Conseils départementaux, DRIAAF, FranceAgriMer, ministères, ...
- Enseignement :** AgroParisTech, Lycées agricoles, Université d'Orsay, ...








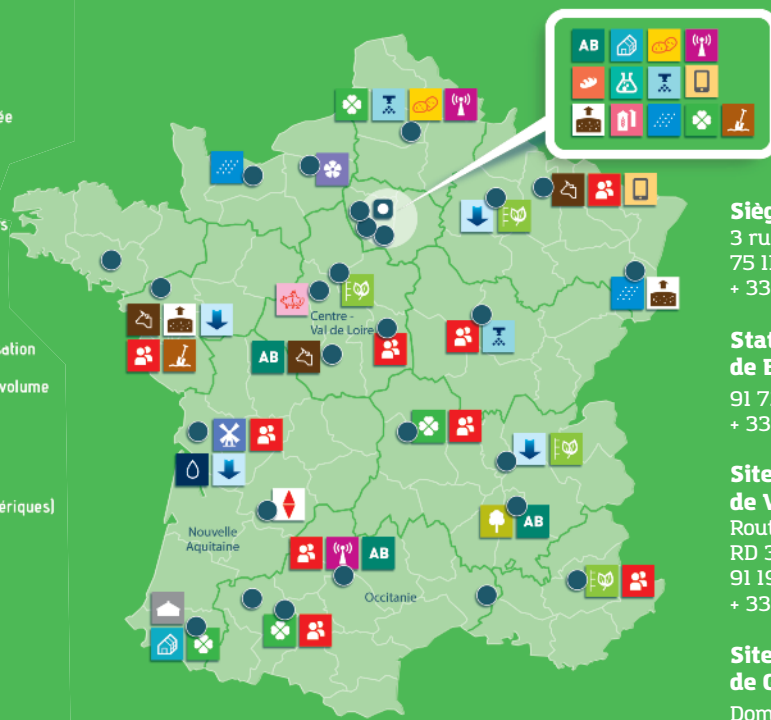
Ile-de-France une région connectée à un réseau R&D national

ARVALIS - Institut du végétal est un organisme de recherche appliquée agricole dédié aux grandes cultures : céréales à paille, maïs, sorgho, pommes de terre, fourrages, lin fibre et tabac. Créé par les agriculteurs, il mobilise son expertise pour l'émergence de systèmes de production innovants, productifs conciliant performance économique, adaptation aux marchés et environnement. Il place l'innovation technologique comme outil majeur pour que les producteurs et les entreprises des filières répondent aux enjeux de société.

Sur ses 27 sites répartis sur le territoire national et avec tous ses partenaires, il expérimente et évalue des solutions technico-économiques, met au point des innovations et en assure la diffusion vers les agriculteurs et les techniciens. Ses études portent sur l'agronomie, l'économie, la connaissance du végétal, la modélisation, les biotechnologies, la conduite et la protection des cultures, l'agro-écologie, l'agriculture de précision, les agroéquipements, les applications numériques, la récolte et le stockage, la qualité et les débouchés des produits.

27 sites et domaines d'excellence en réseau

-  Siège social
-  Sites et stations régionales
-  Agronomie
-  Agro-équipement longue durée
-  Site de phénotypage
-  Plateforme agro-écologie
-  Réseaux agriculteurs chercheurs
-  Parcelles instrumentées qualité de l'eau
-  Dispositifs qualité de l'air
-  Dispositifs mobiles de brumisation
-  Réseaux expérimentaux bas volume
-  Irrigation goutte à goutte
-  R&D Agriculture de précision
-  Digifermes (Fermes expérimentales numériques)
-  R&D Bio
-  Agroforesterie
-  Plateforme métiers du grain
-  Stockage et R&D pomme de terre
-  Moulin pilote
-  Atelier monogastrique
-  Atelier bovin, lait ou viande
-  Laboratoires
-  Enceintes climatiques
-  Pôles analytiques qualités
-  Unité de défilage du lin
-  Unité de méthanisation
-  R&D Tabac



Siège social
3 rue Joseph et Marie Hackin
75 116 Paris
+ 33 (0)1 44 31 10 00

Station expérimentale de Boigneville
91 720 Boigneville
+ 33 (0)1 64 99 22 00

Site de recherche de Villiers-le-Bâcle
Route de Châteaufort
RD 36 - ZA des Craviers
91 190 Villiers le Bâcle
+ 33 (0)1 69 93 85 50

Site de recherche de Grignon
Domaine AgroParisTech
Bâtiment Bioger-CPP
78 850 THIVERVAL-GRIGNON
+ 33 (0)1 30 81 45 21

ARVALIS
Institut du végétal

www.arvalisinstitutduvegetal.fr



Membre de :



Partenaire technique **ACTIA**

Avec le soutien financier des filières (Intercéréales, GNIS, FNPSMS, CNIPT, GIPT, CIPALIN, FNAMS, FNPT) et avec la participation financière du Compte d'Affectation Spécial pour le Développement Agricole et Rural géré par le Ministère de l'Agriculture et de l'Alimentation.